



Großzügige Fensterflächen sowie die Farben Weiß und Schwarz dominieren das White Spa House und das gegenüberliegende Loft in exklusiver Lage.



Hotel Gartner in Dorf Tirol

In der Südtiroler Gemeinde Dorf Tirol unweit von Meran gelegen, befindet sich das familiengeführte Hotel Gartner. Nach Plänen des Bozener Architekturbüros monovolume architecture+design ließen die Eigentümer das Hotel um ein zweistöckiges Wellnessgebäude sowie ein großes Loft mit Privatgarten erweitern.

Bauherr

Familie Gartner

Architekt

monovolume architecture+design, Bozen, IT

Standort

Hauptstraße 65, Dorf Tirol, IT

Sto-Kompetenzen

Fassadendämmsystem (StoTherm Vario), biozidfreie Fassadenfarbe mit bionischem Wirkprinzip gegen Algen und Pilze (StoColor Dryonic G), wärmereflektierende Fassadenfarbe (StoColor X-black)

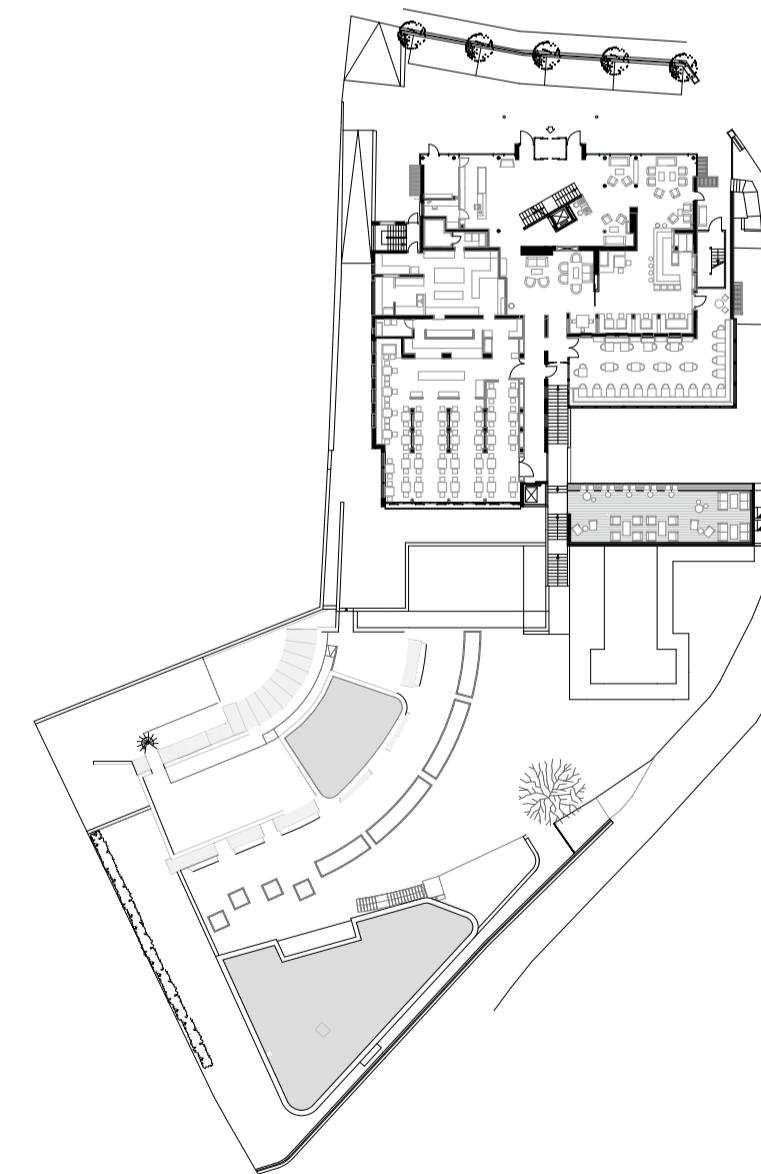
Fachhandwerker

AZ Pitture Srl, Bozen, IT

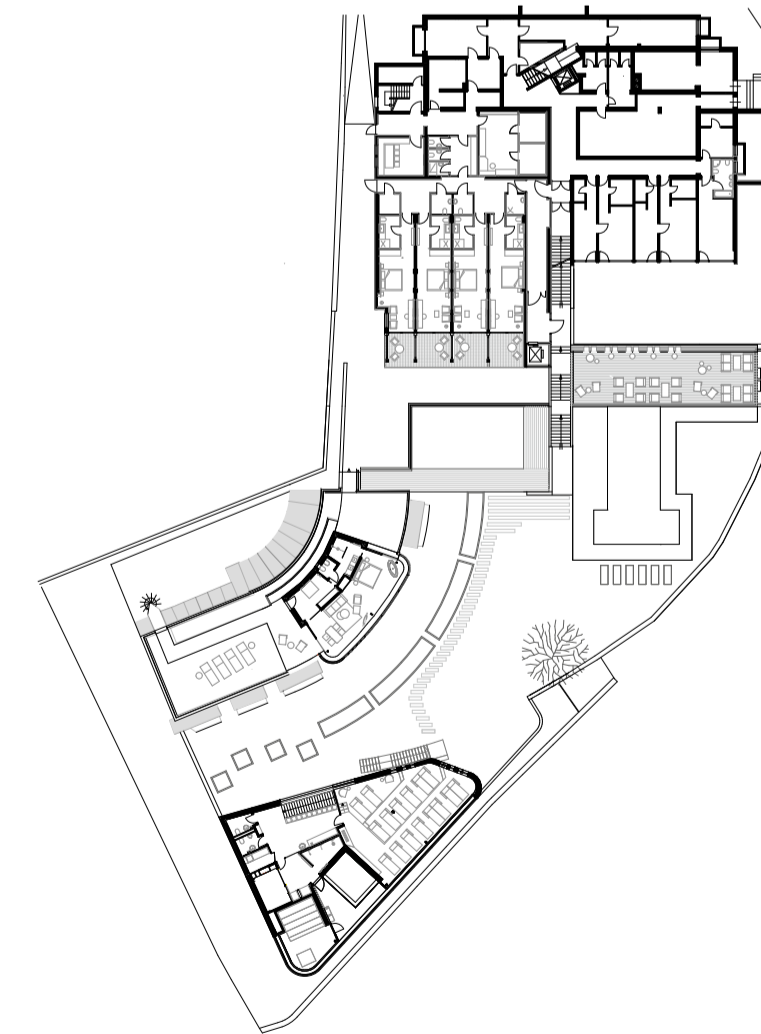
Fotos

Andrea Zanchi, Trento, IT

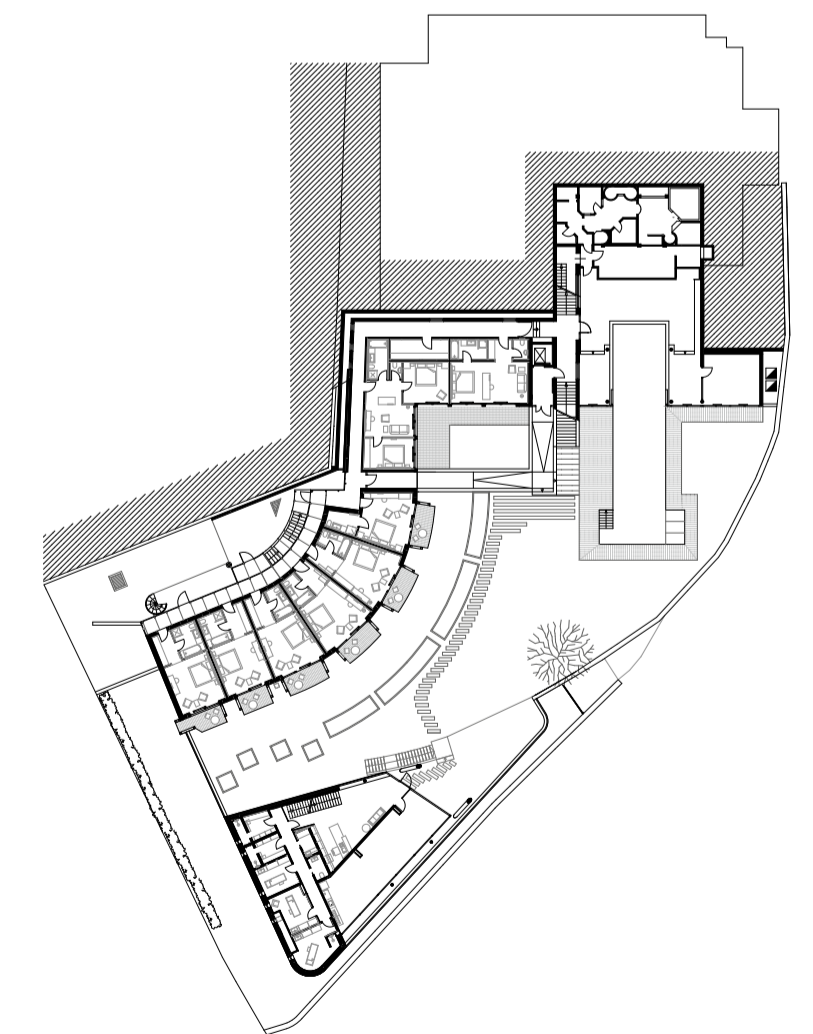
Lässig, ungezwungen und stilvoll – drei Attribute, die sowohl das Hotel Gartner im italienischen Dorf Tirol als auch dessen Eigentümer, die Familie Gartner, charakterisieren. Ein umfangreicher Umbau hat das familiengeführte Hotel nun nicht nur vergrößert, sondern es qualitativ aufgewertet. Mit dem White Spa House hat das Bozener Architekturbüro monovolume architecture+design ein Wellnessgebäude geschaffen, das durch klare Linien und geschwungene Formen geprägt ist. Der in exklusiver Lage zur umgebenden Landschaft platzierte zweistöckige Bau ist außen ganz in Weiß gehalten, im Inneren hingegen dominiert die Farbe Schwarz, vor deren Hintergrund sich die orangefarbenen und gelben Designermöbel besonders abheben. In diesen architektonischen Mantel hüllen sich unter anderem eine Panoramasauna mit atemberaubendem Ausblick in die Berglandschaft, ein die Durchblutung und den Stoffwechsel anregender Schneeraum sowie ein Relaxraum mit Wasserbetten und ein großzügiges Fitnessstudio. Unweit des White Spa House entstand ein 70 Quadratmeter großes, außen schwarz gehaltenes Loft mit einem 106 Quadratmeter großen Privatgarten. Darüber hinaus wurden der vorhandene Wintergarten neu gestaltet sowie die Gartenanlage aufgefrischt und ein Lounge-Außenbereich errichtet.



Grundriss Erdgeschoss



Grundriss 1. Untergeschoss



Grundriss 2. Untergeschoss

[ark]

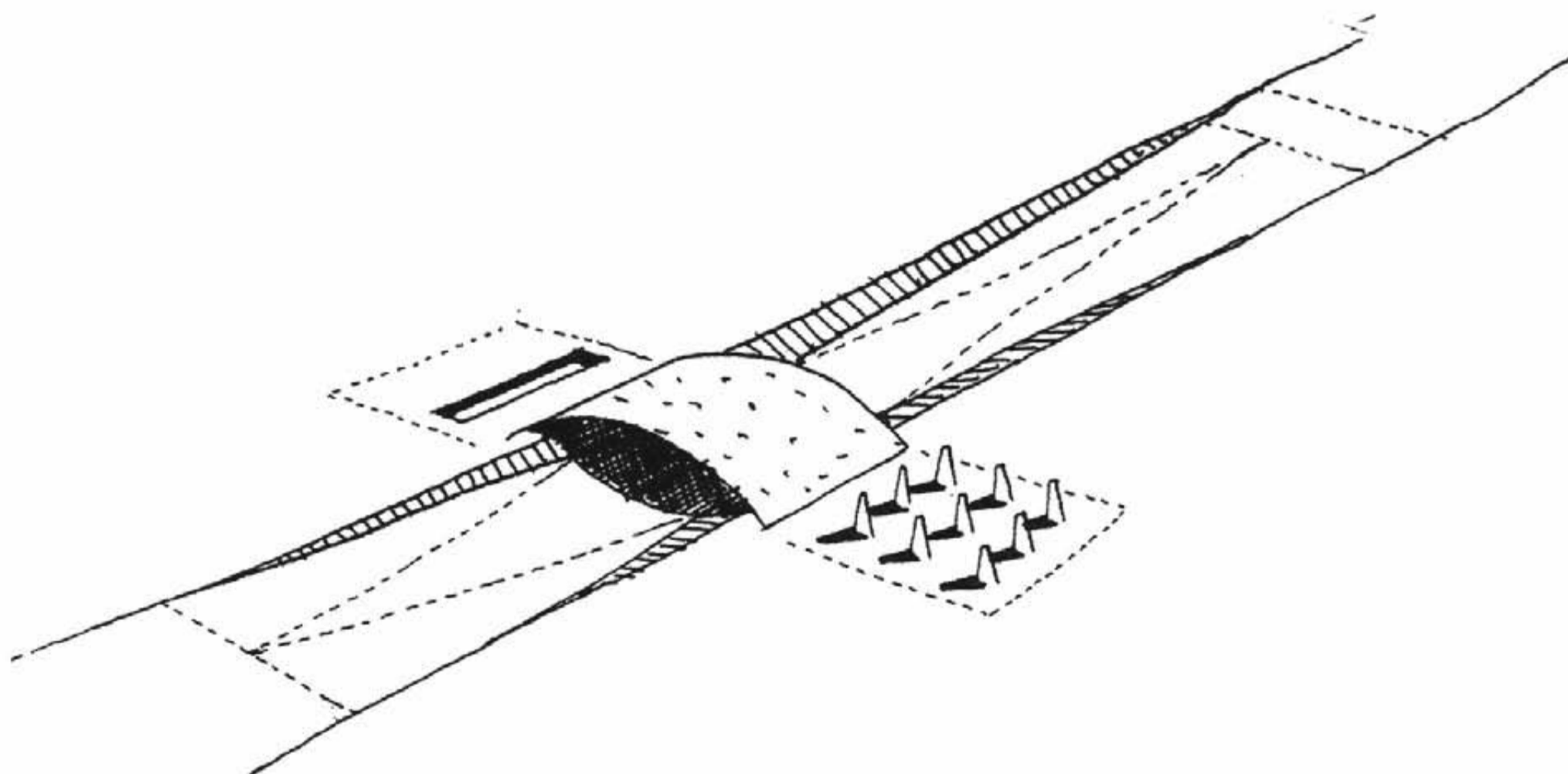
01/2020

sto



Costruire con coscienza.

La rivista Sto per gli architetti



Burkard Bissig & Partner Architekten, Cheret Bozic Architekten, dominique coulou & associés, Foster + Partners, Grimshaw, Koen van Velsen architecten, monovolume architecture+design, POLO Architects



Ampie vetrate e i colori bianco e nero dominano la White Spa House e il loft di fronte, in una posizione esclusiva.



Hotel Gartner a Tirolo

L'Hotel Gartner è un albergo a conduzione familiare che si trova nel comune altoatesino di Tirolo, non lontano da Merano. Grazie ai progetti dello studio di architettura monovolume architecture+design di Bolzano, i proprietari hanno fatto ampliare l'hotel con un centro benessere a due piani e un grande loft con giardino privato.

Committente

Famiglia Gartner

Architetti

monovolume architecture+design, Bolzano, IT

Ubicazione

Via Principale 65, Tirolo, IT

Competenze Sto

Sistema di isolamento per facciate (Sto Therm Vario),
pittura per facciata senza biocidi con principio attivo bionico contro alghe e funghi (Sto Color Dryonic G),
pittura per facciata termoriflettente (StoColor X-nero)

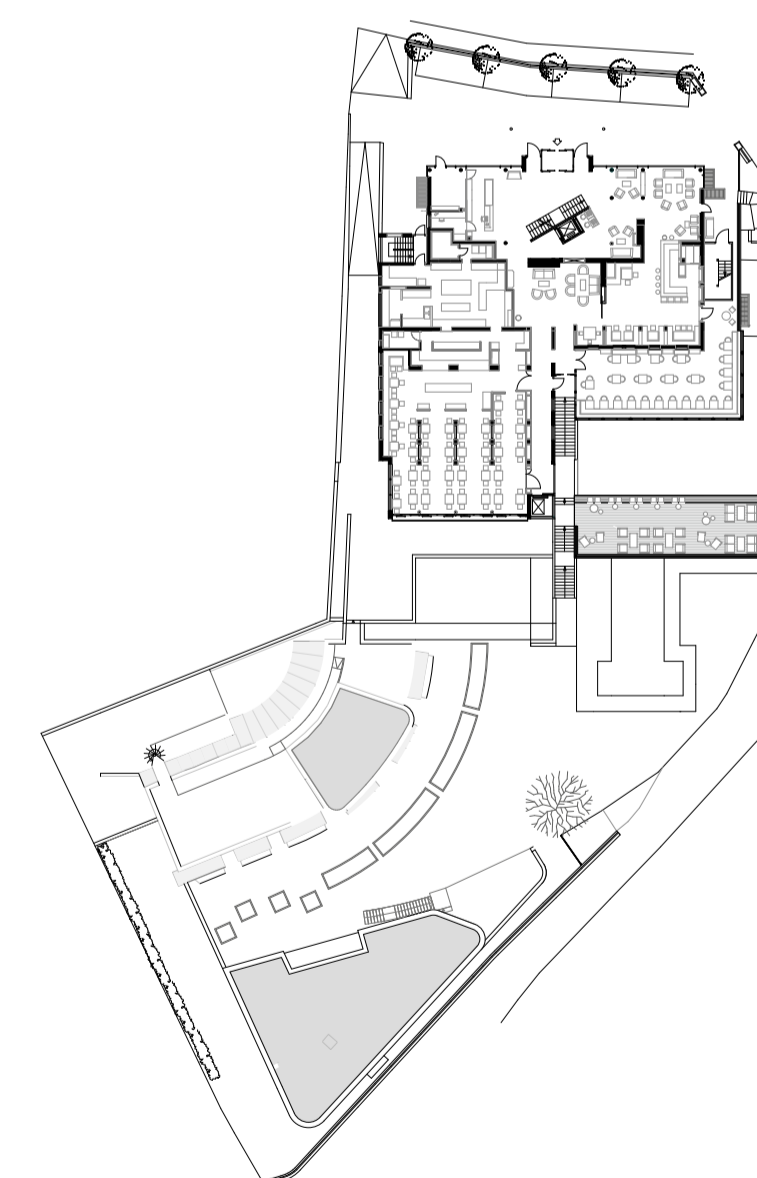
Esecuzione dei lavori

AZ Pitture Srl, Bolzano, IT

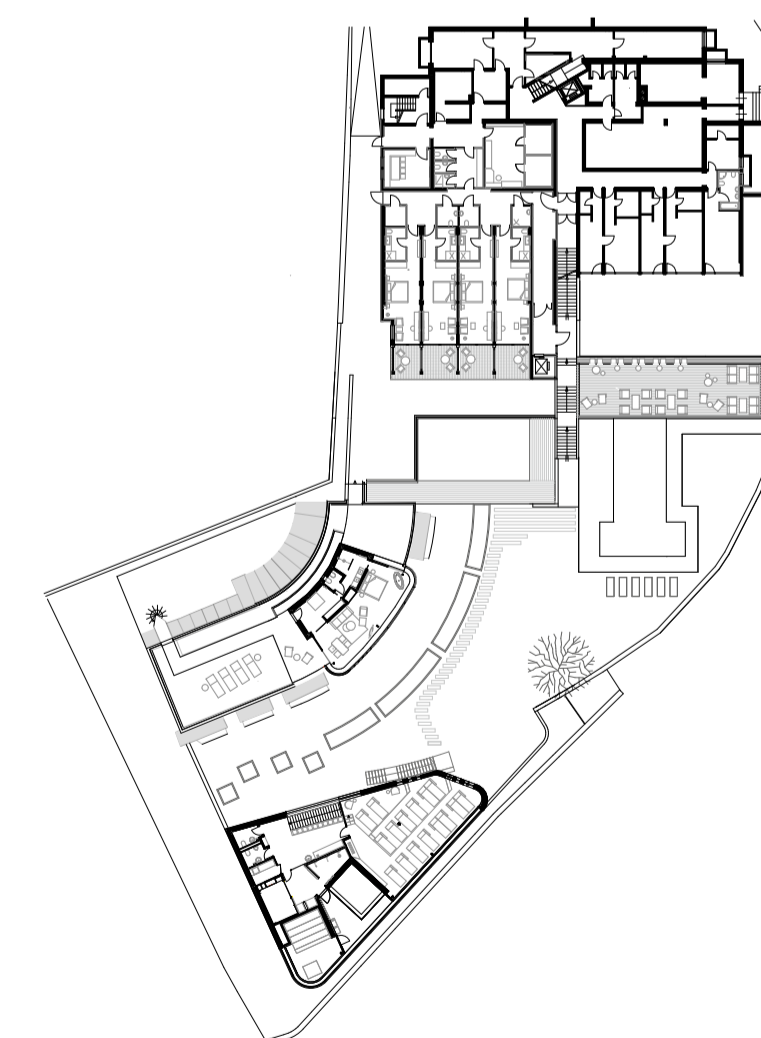
Foto

Andrea Zanchi, Trento, IT

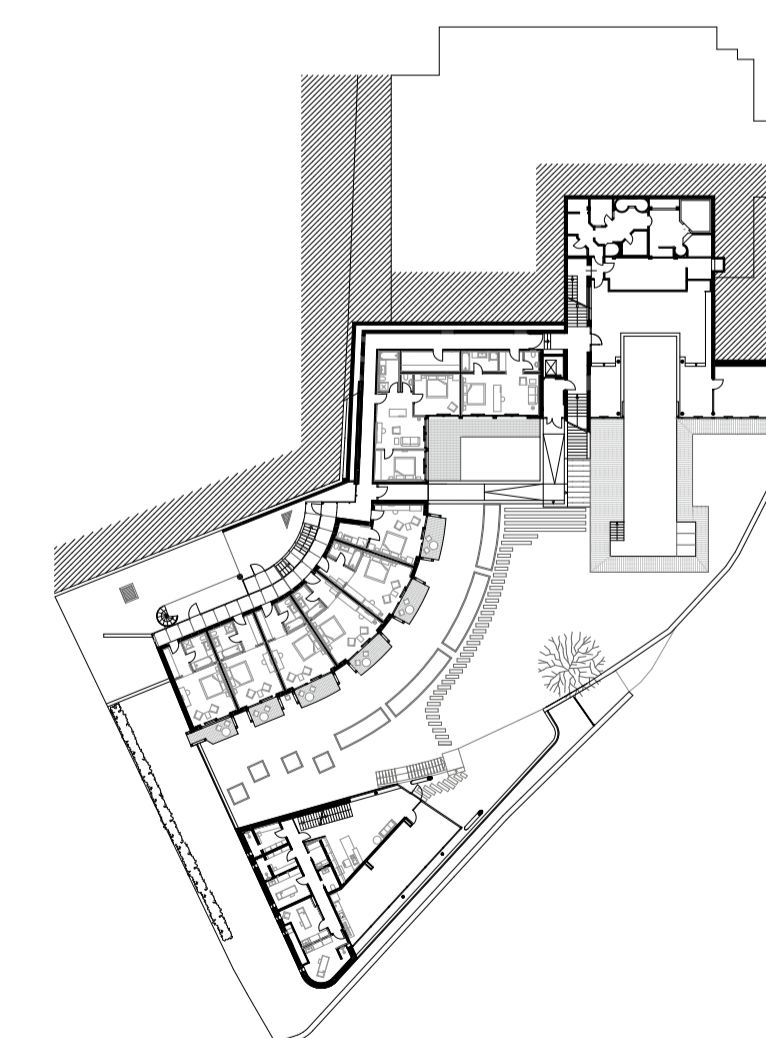
Originale, informale ed elegante. Tre attributi che ben descrivono sia l'Hotel Gartner, ubicato a Tirolo in Italia, che i proprietari, la famiglia Gartner. Nell'ambito di un'ampia ristrutturazione l'hotel a conduzione familiare è stato ampliato, con miglioramenti anche a livello qualitativo. Con la White Spa House lo studio di architettura monovolume architecture+design di Bolzano ha creato un centro benessere caratterizzato da linee chiare e forme curve. L'edificio a due piani, situato in una posizione esclusiva rispetto al paesaggio circostante, è completamente bianco all'esterno, mentre l'interno è dominato dal nero, sul cui sfondo spiccano particolarmente bene gli arredi di design in tonalità arancione e giallo. Questa struttura architettonica comprende una sauna panoramica con vista mozzafiato sul paesaggio montano, una "stanza della neve" per stimolare la circolazione e il metabolismo, una sala relax con materassi ad acqua e un'ampia palestra. Non lontano dalla White Spa House, è stato costruito un loft di 70 metri quadrati, nero all'esterno, e un giardino privato di 106 metri quadrati. Inoltre il giardino invernale esistente è stato riconfigurato, le strutture del giardino sono state rinnovate ed è stata costruita un'area lounge all'aperto.



Pianimetria pianterreno



Pianimetria primo piano interrato



Pianimetria secondo piano interrato