

SMART HOMES

Ausgabe 3

Mai/Juni 2022

6,00 Euro

Österreich 6,00 Euro
Schweiz 10,80 CHF
Niederlande 6,80 Euro
Belgien 6,80 Euro
Italien 7,50 Euro
Luxemburg 6,80 Euro
Frankreich 7,20 Euro

Das Magazin für intelligentes Wohnen

Ikones Design verbindet alt und neu

Ein Zweifamilienhaus in Südtirol
mit moderner Technik

Ab nach draußen
Outdoormöbel und Küchen

Das Herz des Smart Home
KNX-Zentralen und Visualisierungen

NEUE SERIE: WIE SICHER IST EIN SMART HOME?

So schützen Sie Ihr Haus vor unbefugten Zugriffen

4 196642 106005





Markant in der Landschaft verwurzelt

FOTOS GIOVANNI DE SANDRE, MONOVOLUME ARCHITECTURE + DESIGN

Inmitten der Weinberge des Überetsch in Südtirol realisierte das Bozener Büro monovolume architecture + design ein Wohnhaus für zwei Familien, das sich in die Schönheit der Natur spielerisch einpasst und gleichzeitig starke optische Akzente setzt. Die das Obergeschoss prägenden Aluminiumpaneele sind den Weinreben nachempfunden, in deren unmittelbarer Nachbarschaft das Haus liegt. Das gesamte Gebäude lässt sich digital über den kompakten Server Gira X1 und das Raumbediengerät G1 steuern.

Zwei getrennte Wohneinheiten fügen sich harmonisch zu einem Gebäude zusammen – eine für die Familie des Bauherren, die andere für seine Eltern. Dazu wurde ein bestehendes Haus abgetragen, wobei jedoch das Untergeschoss mit Garage und Kellern erhalten blieb. Auf diesem Sockel errichteten die Architekten zwei separate Wohnblöcke, die durch einen breiten Durchgang getrennt sind, optisch aber durch das als Querriegel darüber schwebende Obergeschoss wieder vereint werden. Während die Wohnungen den Rückzug ins absolut Private gestatten, teilen sich die Bewohner den Keller und den Garten – und die überwältigende Aussicht in drei Himmelsrichtungen.

Verbindendes Element

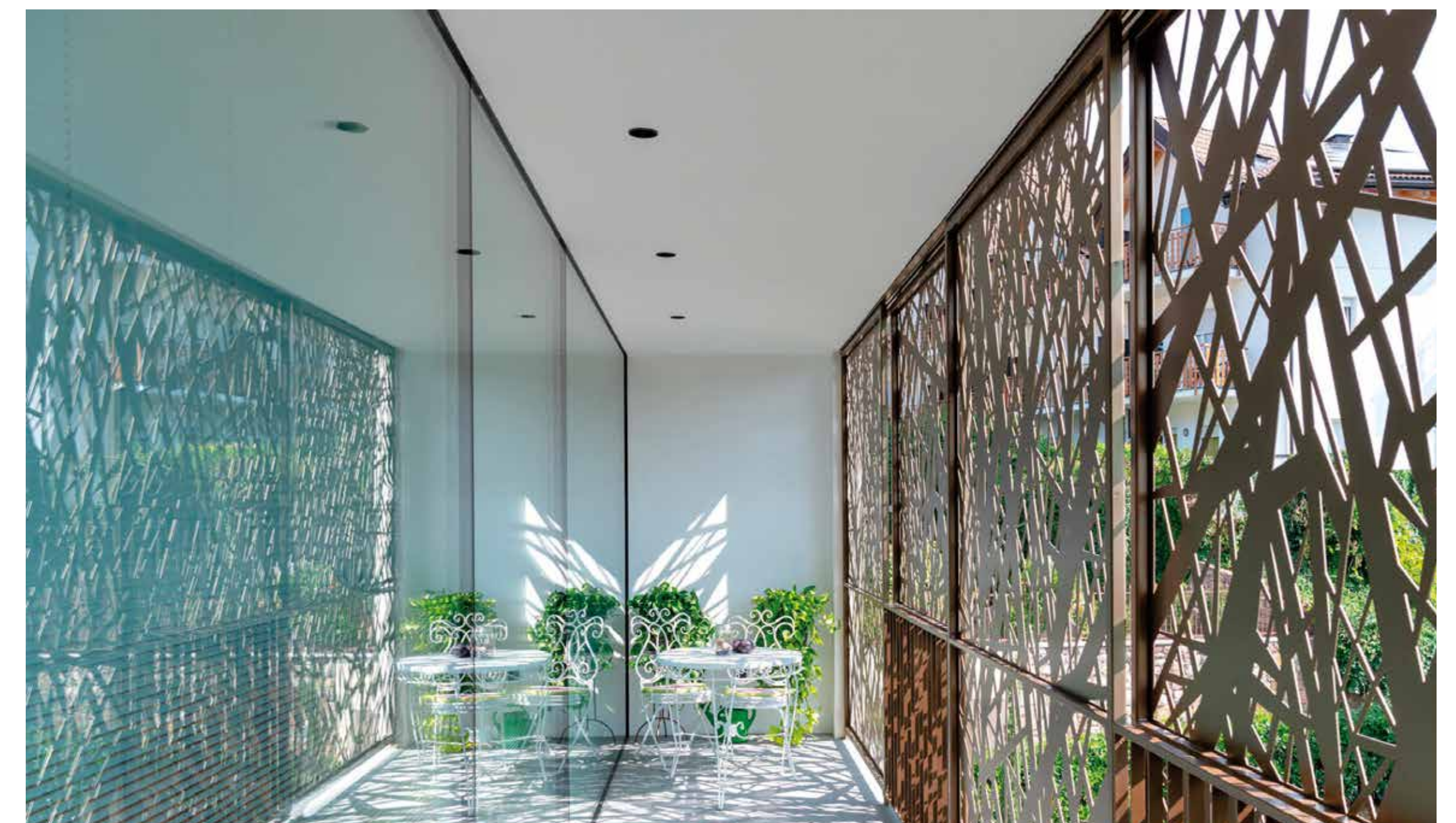
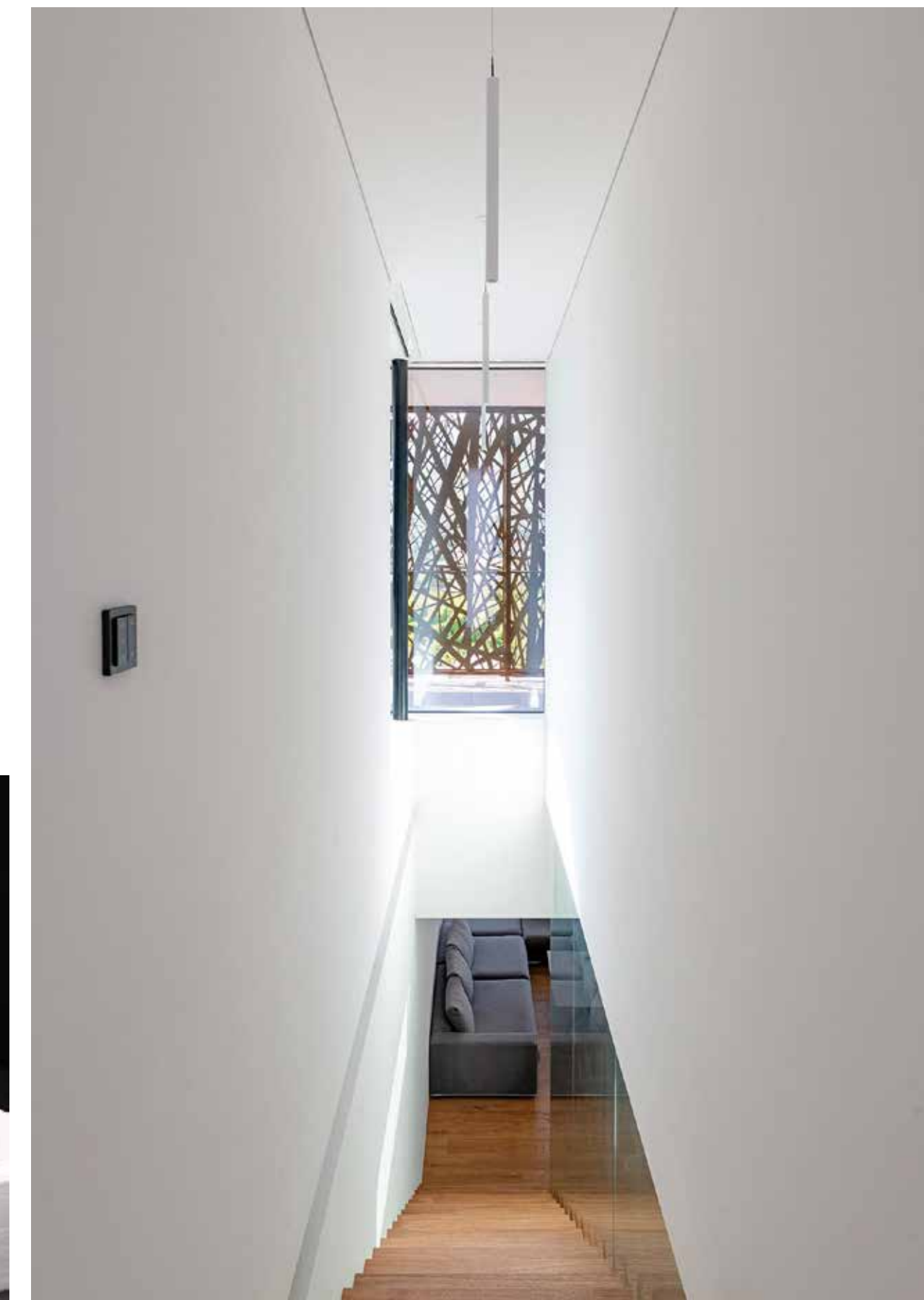
Während sich das Gebäude in seinem orthogonalen Baukörper und mit nüchterner Strenge zeitgemäß präsentiert, lassen Ausstattungsmerkmale keinen Zweifel an seiner tiefen landestypischen Verwurzelung inmitten von Südtirol. So wurde der Gebäudesockel mit rötlichem Porphyrt aus dem nahegelegenen Montiggel verkleidet; auch der Durchgang zwischen den beiden Wohnkuben erhielt dieses ortstypische Pflaster. In seinem Zen-

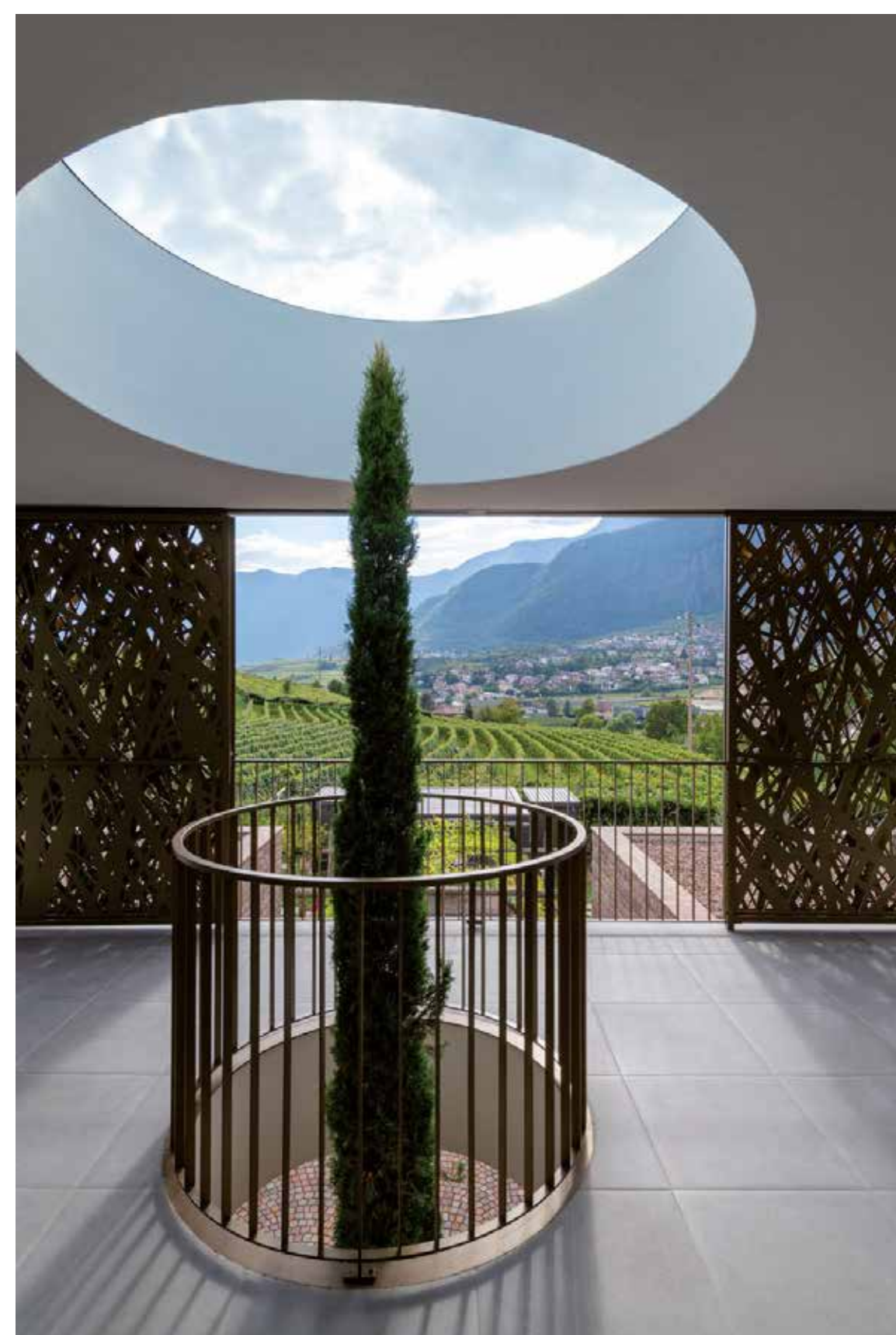
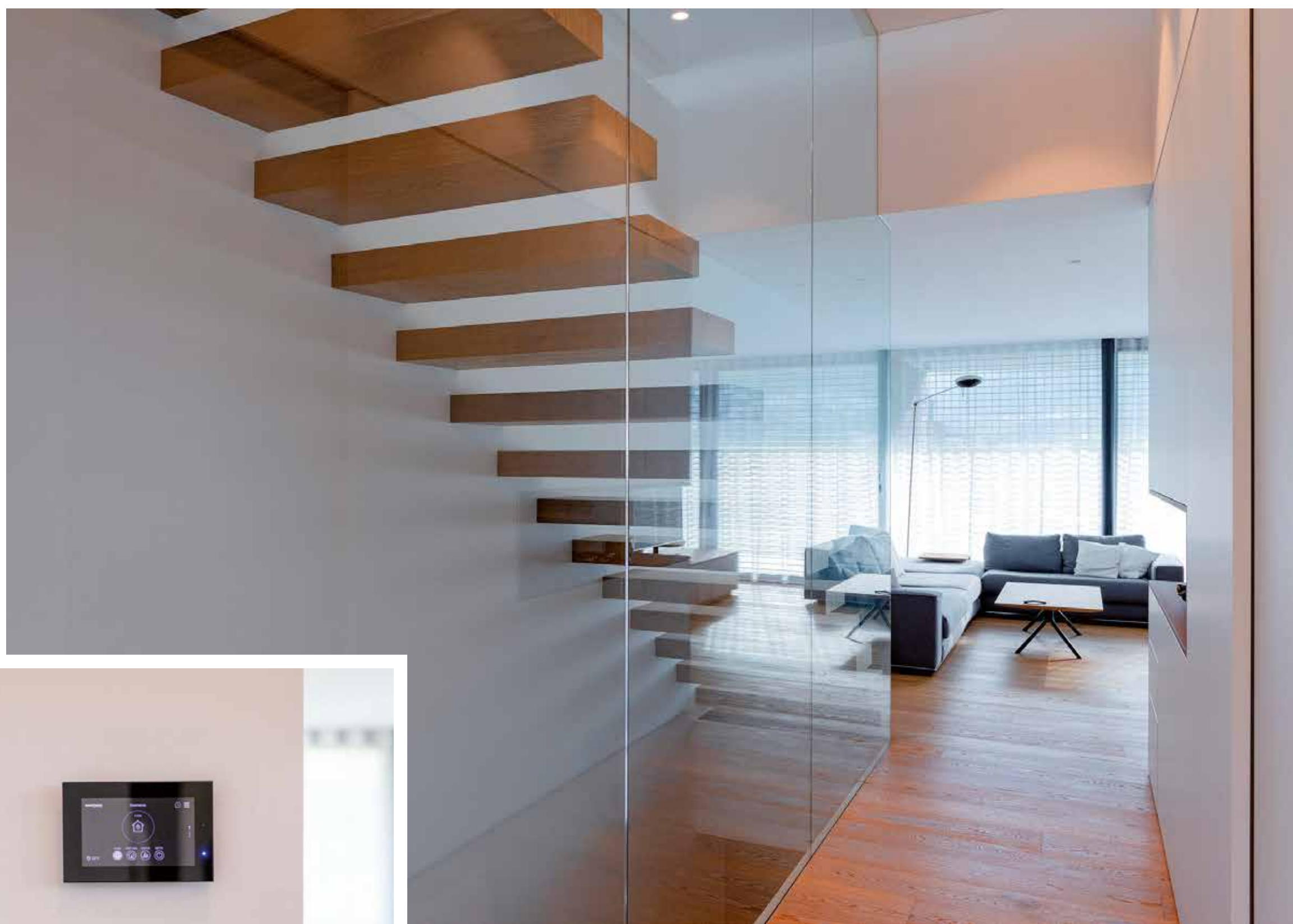
trum steht eine Zypresse als natürliches verbindendes Element, die das Erdgeschoss durchquert, zur Loggia hinaufklettert und dort über ein offenes Oberlicht dem Himmel entgegenragt.

Die das Obergeschoss prägenden beschichteten Aluminiumpaneele sind den Weinreben der umliegenden Hänge nachempfunden. Ein besonderer Clou: Die Verschattungselemente der doppelt überlagerten Schiebefassade lassen sich bewegen, um individuelle Perspektiven oder Sichtschutz zu erhalten – via digitaler Steuerung per Smartphone.

Ausgestattet mit modernstem Wohnkomfort von Gira

Den Innenräumen des Hauses gelingt der Spagat zwischen traditionellen Materialien und moderner Funktionalität. So verbinden Treppen aus unbehandeltem Eichenholz die Etagen, auch die hölzernen Bodendielen verbreiten Wärme und Natürlichkeit – sowohl in den Wohnräumen im Erdgeschoss als auch in den darüber liegenden Schlafbereichen.





Gleichzeitig sorgt moderne Haustechnik von Gira für jeglichen Komfort. Über das kabelgebundene Bussystem KNX lässt sich das gesamte Gebäude als Smart Building digital steuern, und zwar über den leistungsstarken Server Gira X1 und mehrere kompakte und formschöne Raumbediengeräte Gira G1. Zur zeitgemäßen Strenge des Baukörpers wiederum passt die zeitlos schöne Gira Designlinie E2 mit ihrem reduzierten Design. Auch die modulare Türsprechanlage Gira System 106 in Edelstahl erfüllt höchste Ansprüche an Optik und Funktionalität – per Smartphone können sogar Besucher eingelassen werden, wenn noch niemand im Haus ist. Geplant und installiert wurde die Gebäudetechnik in der Villa P2 von der Firma elektro a. haller aus dem benachbarten Frangart bei Bozen.

i OBJEKTSTECKBRIEF

Gebäudetyp: Zweifamilien-Wohnhaus
Baujahr: 2020
Wohnfläche: 285 m²
Bustechnik: KNX

SONSTIGES

Architektur
 monovolume architecture + design
 Cavourstraße 29
 39100 Bozen (BZ)
 Italien
www.monovolume.cc

FUNKTIONEN

Sicherheit
 Türsprechanlage Gira System 106

Verschattung
 Vorhänge und Raffstore, bewegliche Aluminiumpaneele steuerbar via Smartphone

Komponenten:
 Schalterserie Gira E2
 Gira HomeServer App
 Home Server Gira X1
 Raumbediengerät Gira G1

Technik
 Wehrle GmbH
 Allensbach
www.elektro-wehrle.de

elektro a. haller OHG des Mike Haller & Co.
 Pillhof 47
 39057 Frangart/Eppan (BZ)
 Italien
www.elektro-haller.com
www.hager.de

SCHELLENBERG

Smarte Antriebe für zu Hause



Ich mache mir die smarte Welt, wie sie mir gefällt!

www.schellenberg.de

Unsere Produkte: In vielen Bau- und Fachmärkten sowie in namhaften Online-Shops.