

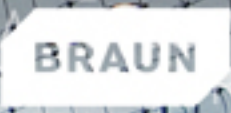
COLLECTION

Chris van Uffelen

offices

büros

BENNETTON GROUP BRAUN TEHRAN JAPAN MINATO KU TOKYO TV ASAHI DEN
MARK UK KUALA LUMPUR COMM2 EURO SPACE CENTER BELGIUM LIBIN TRAN
SINNE VFW WALTER ARCHITECTS HEAD OFFICE DENMARK A WORLD
HEALTH ORGANISATION DENMARK COPEHAGEN EXALTS FRANCE
UNDEFENSE ROCHOUCAULD FRANCE PARIS THOMAS ERIC RYSLER MAR
KELING OFFICE GERMANY BERLIN DEUTSCHER HERBASTASVERBAND ETV
GERMANY BERLIN HITACHI POWER OFFICE CHINA DUISBURG PLUS



ITALY_BOLZANO BLAAS GENERAL PARTNERSHIP

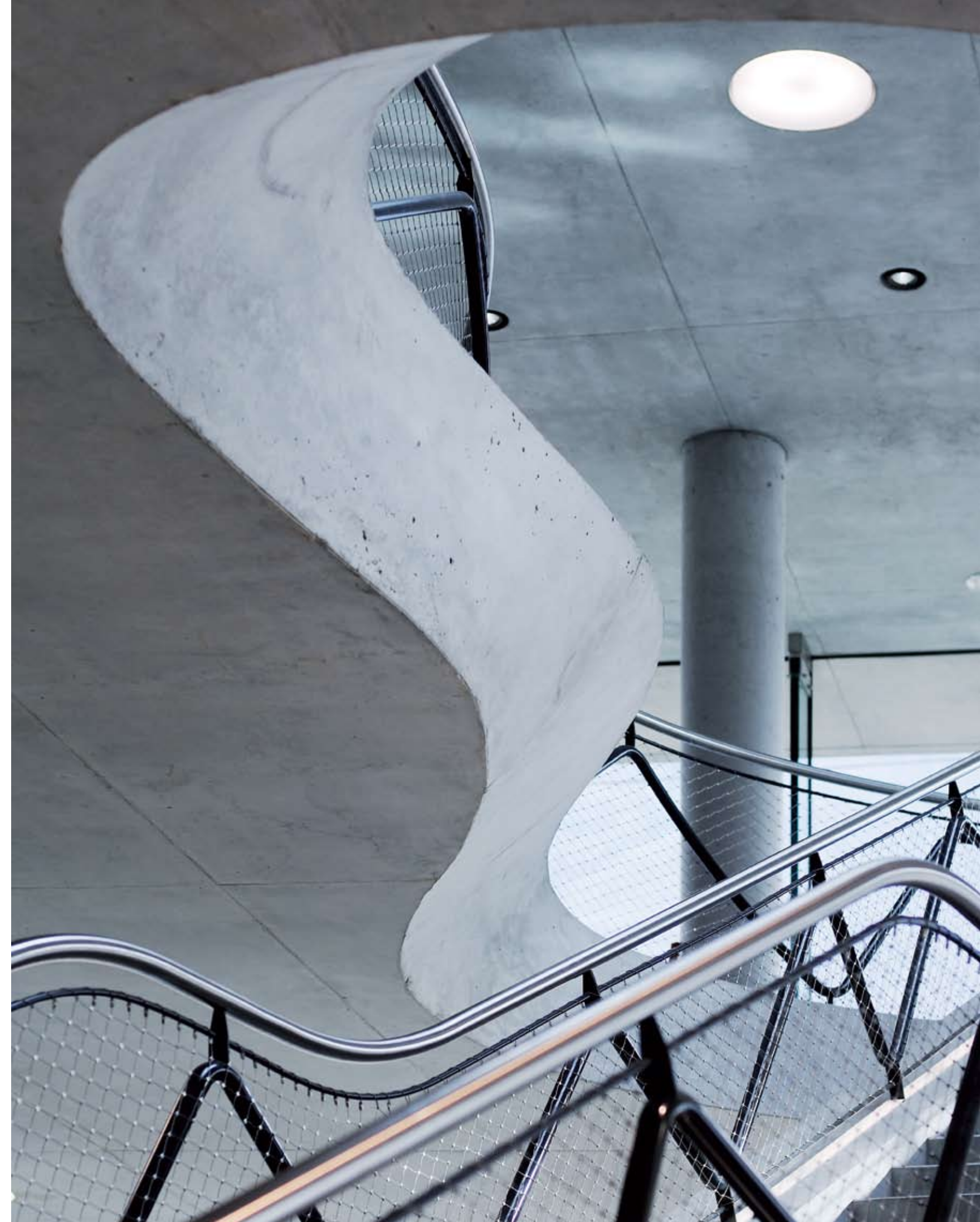
ARCHITECTS: MONOVOLUME ARCHITECTURE + DESIGN
 COMPLETION: 2007_NUMBER OF WORKPLACES: 16
 GROSS FLOOR AREA: 1,250 M²_COMMON AREA: CONFERENCE
 ROOM_KIND OF WORKPLACES: COMBINATION, TEAM
 PHOTOS: OSKAR DA RIZ, BOZEN

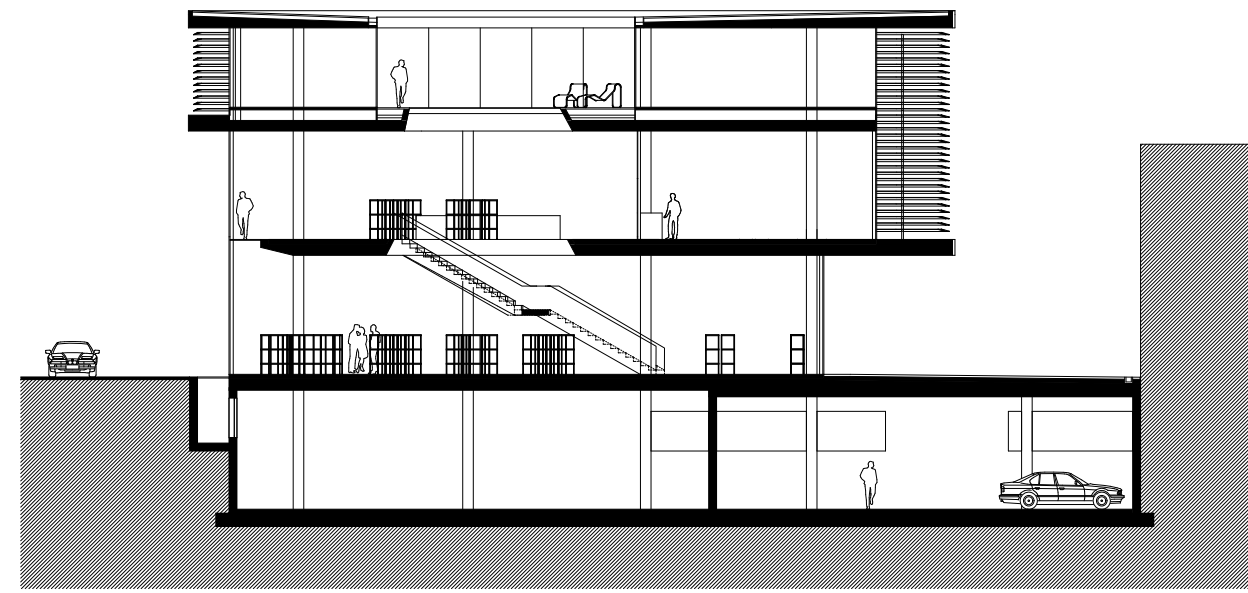
The company Blaas in Bolzano is specialized in electro-mechanics. At its new head office, the company presents its new product range and offers repair services. On the ground floor of the building there is the sales division, with the showroom and the repair shop located on the first floor. All administration offices are situated on the second floor. The overall impression of the structure is a homogenous and closed building. Nevertheless, there is a clear and formal separation between the public and the private sector which can be perceived already from the outside. The glass façade on the northern side provides maximum visibility and transparency to the exhibition and sales area.

Die Firma Blaas in Bozen ist auf Elektro-Mechanik spezialisiert. Im Erdgeschoss des neuen Hauptsitzes, in dem das Unternehmen seine neuen Produktreihen präsentiert, befindet sich die Verkaufsabteilung, im ersten Stock die Ausstellungsräume und der Reparaturservice und im zweiten Stock alle Verwaltungsbüros. Der Gesamteindruck der Struktur ist ein homogenes und in sich schlüssiges Gebäude. Dennoch besteht eine klare formale Trennung zwischen den öffentlichen und den nicht-öffentlichen Bereichen, die schon von außen ersichtlich ist. Die Glasfassade auf der Nordseite sorgt für maximale Einblicke und Transparenz zu den Ausstellungs- und Verkaufsräumen.

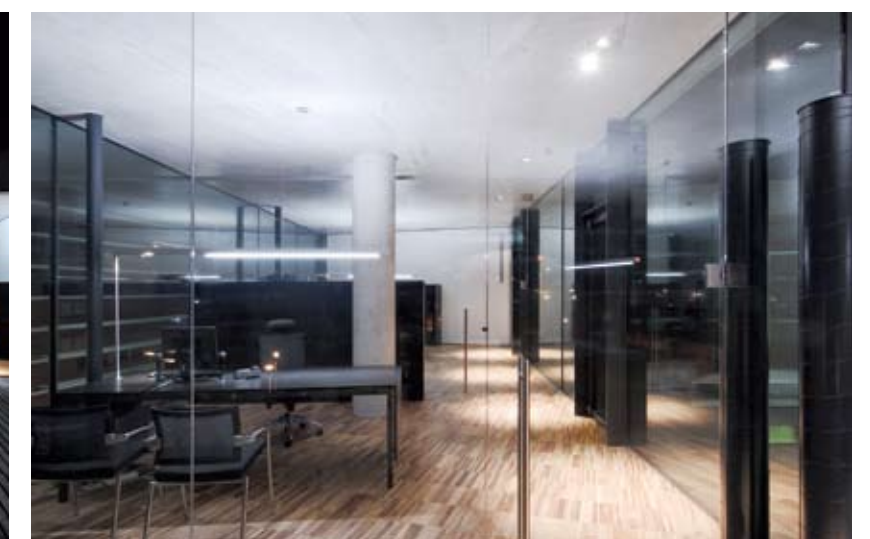


left: Third floor plan_Main stair with rooflight_Main stair. right: Detail main stair.
 links: Grundriss drittes Obergeschoss_Haupttreppe mit Oberlicht_Haupttreppe. rechts: Detail Haupttreppe.





left: West elevation with entrance and staircase. right: Section_South elevation_Workplace_Roof garden with skylight_Third floor office.
links: Westfassade mit Eingang und Treppenhaus. rechts: Schnitt_Südfassade_Arbeitsplatz_Dachgarten mit Oberlicht_Büro im dritten Obergeschoss.

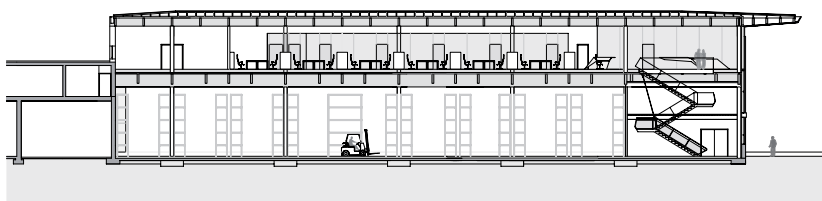
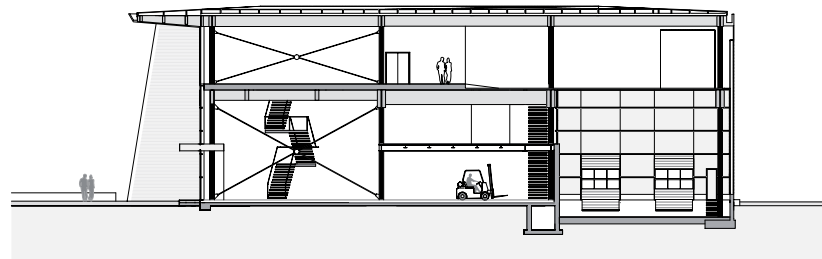


ITALY_KURTATSCH ROTHO BLAAS LIMITED COMPANY

ARCHITECTS: MONOVOLUME ARCHITECTURE + DESIGN
 COMPLETION: 2005_NUMBER OF WORKPLACES: 27
 GROSS FLOOR AREA: 3,700 M²_COMMON AREA:
 CONFERENCE ROOM, BAR, LOUNGE
 KIND OF WORKPLACES: OPEN-PLAN, TEAM
 PHOTOS: OSKAR DA RIZ, BOZEN

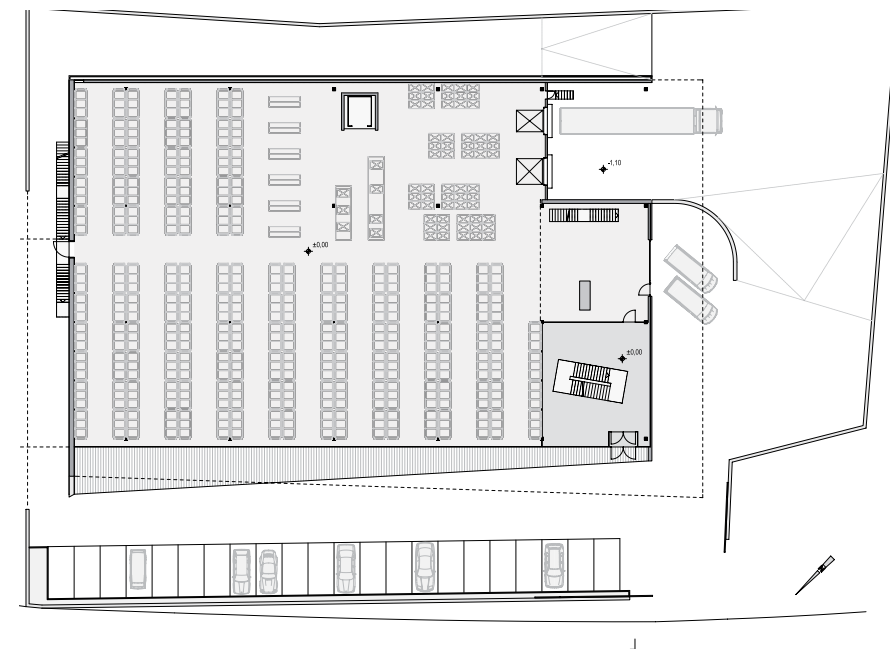
Rotho Blaas is a large-scale commercial operation specializing in assembling systems and power tools for the woodworking industry. Warehouse and commissioning are situated on the ground floor whereas administration, a meeting room and a showroom can be found on the upper floor. The aim of the project was to create a compact building with a high recognition value, a building that serves as an embodiment of the enterprise's contemporary corporate identity. This has led to a functional, compact structural shell, provided with a glass envelope. The main building material employed is wood to showcase the company's own products.

Rotho Blaas ist ein großes auf Elektrowerkzeuge und Montagesysteme für die Holzindustrie spezialisiertes Handelsunternehmen. Lager und Versand befinden sich im Erdgeschoss, die Verwaltung sowie ein Konferenzzimmer und ein Ausstellungsraum im Obergeschoss. Ziel des Projekts war, ein kompaktes Gebäude mit hohem Wiedererkennungswert zu schaffen. Das Gebäude sollte die zeitgemäße und repräsentative CI des Unternehmens darstellen, was zu einer funktionalen, kompakten Struktur und gläsernen Hülle führte. Hauptmaterial ist jedoch das auf das Tätigkeitsfeld verweisende Holz.



left: Cross and longitudinal section_Reception and lounge_West elevation. right: West elevation.
 links: Quer- und Längsschnitt_Empfang und Lounge_Westfassade. rechts: Westfassade.





left: Reception desk. right: Ground floor plan_Roof garden_View from storage across roof garden into the office_Reception_Open-space office.
links: Empfangstresen. rechts: Grundriss Erdgeschoss_Dachgarten_Blick vom Lager durch das Büro Richtung Dachgarten_Empfang_Großraumbüro.

