

M A S T E R P I E C E S

LARA MENZEL

OFFICE

ARCHITECTURE + DESIGN

BRAUN

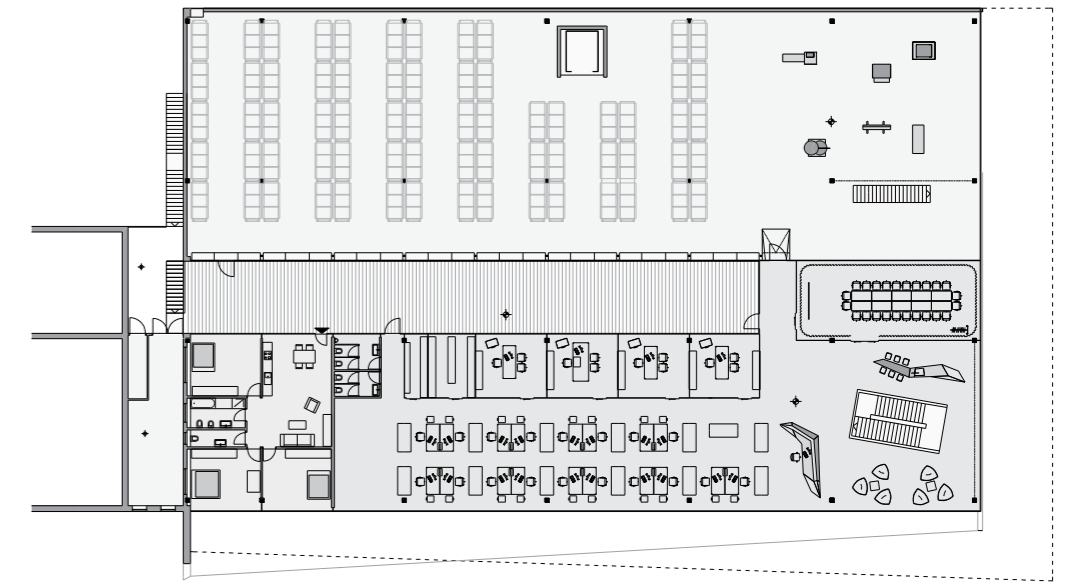
ROTHOBLAAS, BOZEN, ITALY



MONOVOLUME

www.monovolume.cc

Client: Blaas OHG, **Completion:** 2005, **Gross floor area:** 1,250 m², **Photos:** Oskar Da Riz, Bozen.



Left: Lobby. Links: Empfang. Gauche: Accueil. | Right: Floor plan. Rechts: Grundriss. Droite: Plan.

The building with a full glass façade extending across two floors resembles a showcase. A balcony extending approximately five meters serves as a canopy for the customer entrance and also as an employee outdoor area for special workshop activities. The entrance area features an inviting free standing stairway with an organic stairway opening and a skylight above. This skylight allows excellent two-sided illumination of the office work places. The massive construction style provides enough thermal mass to allow the building to absorb heat during the day and to release it during the night.

Das Gebäude mit seiner über zwei Geschosse durchsichtigen Ganzglasfassade gleicht einer Vitrine. Ein rund fünf Meter ausragender Balkon dient dem Kundeneingang als Vordach und zugleich den Mitarbeitern als Außenbereich für spezielle Werkstattarbeiten. Im Eingangsbereich befindet sich die einladende, frei eingeschobene Treppe mit dem organischen Treppenloch und dem darüberliegenden Oberlicht. Dieses Oberlicht ermöglicht eine hervorragende zweiseitige Belichtung der Büroarbeitsplätze. Die Massivbauweise stellt genügend Speichermasse zur Verfügung, über die das Bauwerk tagsüber Wärme aufnehmen und nachts wieder abgeben kann.

Une façade en verre sur deux étages confère à ce bâtiment l'aspect d'une vitrine. Le balcon de cinq mètres de long qui s'étire au-dessus de l'entrée peut être utilisé pour certains travaux devant être réalisés à l'extérieur. Au centre du hall d'entrée se trouve un grand escalier surmonté d'une verrière qui contribue au bon éclairage naturel des bureaux, ainsi éclairés de deux côtés à la fois. Une construction massive permet au bâtiment d'emmagasiner la chaleur durant la journée, pour la restituer durant les heures froides.





From left to right, from above to below:
Conference room, staircase, workspace, office.
Right: View from lobby toward landscape.

Von links nach rechts, von oben nach unten:
Tagungsraum, Treppe, Arbeitsplatz, Büro.
Rechts: Blick von Lobby in Richtung Landschaft.

De gauche à droite, de haut en bas:
Salle de conférence, escalier, espace de travail, bureau.
Droite: Vue du hall sur l'extérieur.

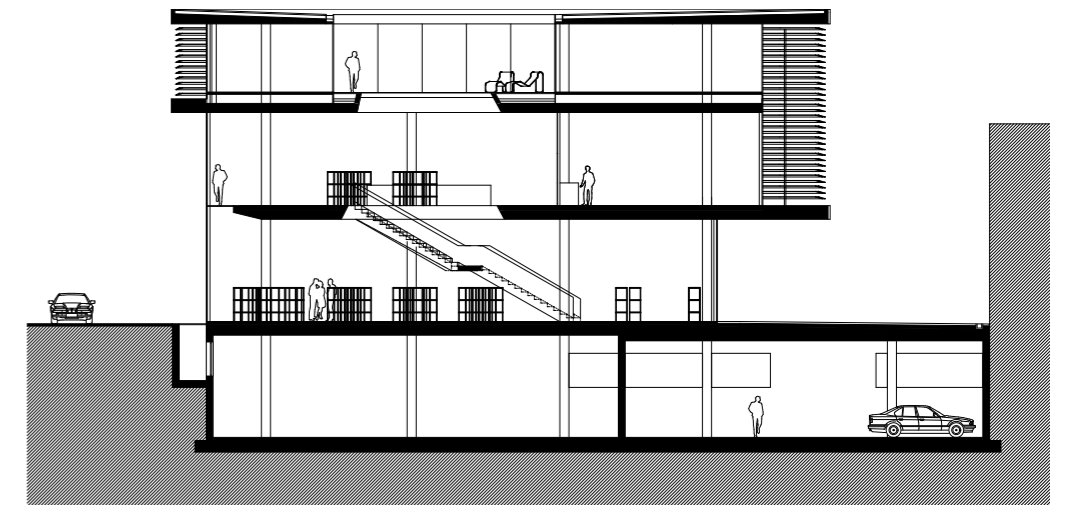
BLAAS OHG, BOZEN, ITALY



MONOVOLUME

www.monovolume.cc

Client: Blaas OHG, Completion: 2007, Gross floor area: 1,250 m², Photos: Oskar Da Riz, Bozen.



Left: South façade. Links: Südfassade. Gauche: Façade sud. | Right: Section. Rechts: Schnitt. Droite: Coupe.

The overall appearance of the building is that of a closed, homogeneous structure, even though there is a structural division between the public and the private sections. This clearly formal inequality of the building is intended to present the interior room division to customers already from the outside. The buildings enjoy an optimal balance between daylight, access, and room structure, while a light-flooded atrium with a greened inner courtyard was created at the core of the building.

Das Erscheinungsbild des Gebäudes ergibt einen geschlossenen, homogenen Gesamteindruck, obwohl zwischen öffentlichen und privaten Bereichen eine bauliche Trennung erfolgte. Durch diese deutliche, formale Ungleichheit des Gebäudes soll für den Kunden schon von außen die innere Raumaufteilung klar ablesbar sein. Um Tageslichteinfall, Erschließung und Raumprogramm in optimale Beziehung zu bringen, wurde im Kern des Gebäudes ein lichtdurchflutetes Atrium mit begrüntem Innenhof geschaffen.

Ce bâtiment offre un aspect homogène en dépit de la séparation interne entre les espaces privés et publics. Cette dualité formelle est nettement perceptible dès qu'on s'approche du bâtiment. La verrière où une lumière abondante favorise la croissance des plantes permet d'optimiser l'éclairage naturel ainsi que l'accès aux divers espaces et la répartition des pièces.





From left to right, from above to below:
Concrete façade, skylight, workspaces.
Right: Roof garden.

Von links nach rechts, von oben nach unten:
Betonfassade, Oberlicht, Arbeitsräume.
Rechts: Dachgarten.

De gauche à droite, de haut en bas:
Façade en béton, lucarne, espaces de travail.
Droite: Terrasse sur le toit.