

Sibylle Kramer

# VILLAS

Des Résidences Superbes de Grand Style

BRAUN

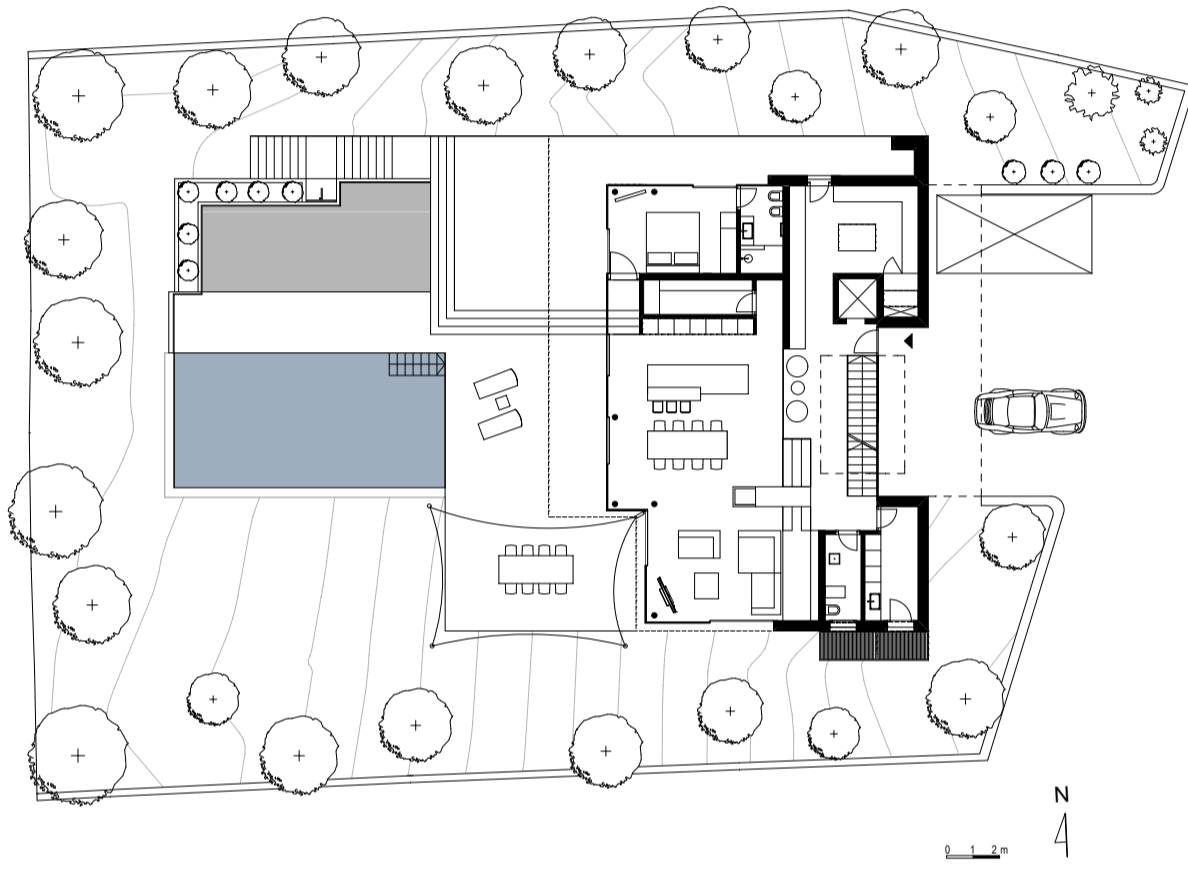
MERAN, ITALY **HOUSE M**

**ARCHITECTS:** MONOVOLUME ARCHITECTURE + DESIGN  
**COMPLETION:** 2012 **PROPERTY SIZE:** 1.200 M<sup>2</sup>  
**GROSS FLOOR AREA:** 330 M<sup>2</sup> **NUMBER OF ROOMS:** 6  
**PHOTOS:** M&H PHOTOSTUDIO

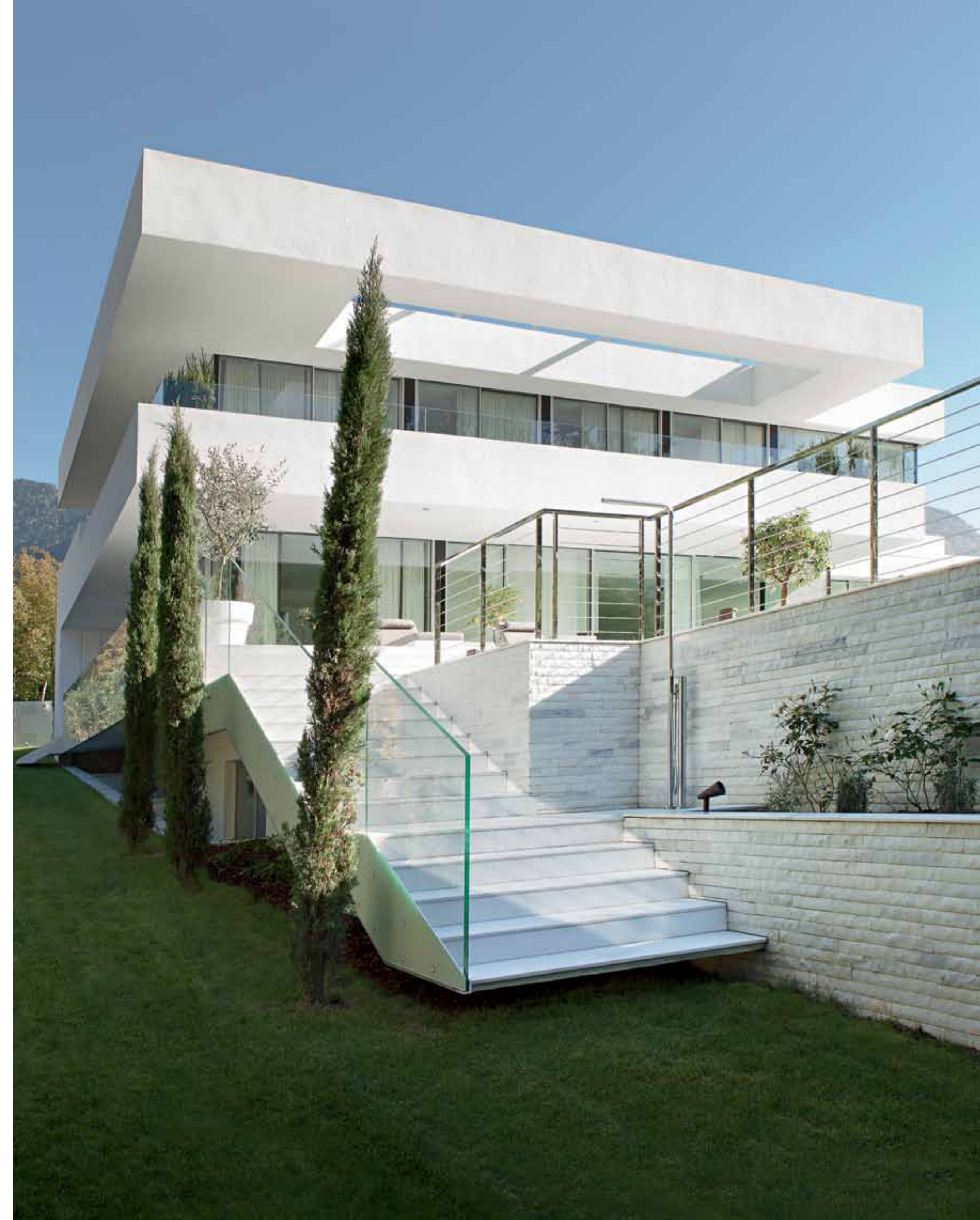
Lorem ipsum dolor sit amet, consectetur adipiscing elit. Suspendisse nulla nisl, dapibus egestas, molestie mattis, euismod quis, magna. Donec urna leo, tristique et, placerat quis, auctor ac, risus. Nunc sollicitudin ante ac tellus. Sed rutrum tempus sem. Etiam porta varius arcu. Vestibulum ullamcorper arcu in dolor. In pharetra. Nulla tristique dolor sit amet lorem blandit condimentum. Sed at nisl. Aliquam molestie purus Ut ultricies lorem ut mi. Praesent vel augue. Donec interdum. Maecenas in lorem vitae nibh pretium convallis. Nam fringilla augue ut magna. Nam condimentum bibendum tortor. Ut euismod ipsum pretium augue. Morbi ligula. Curabitur hendrerit ultrices odio. Donec tempus.

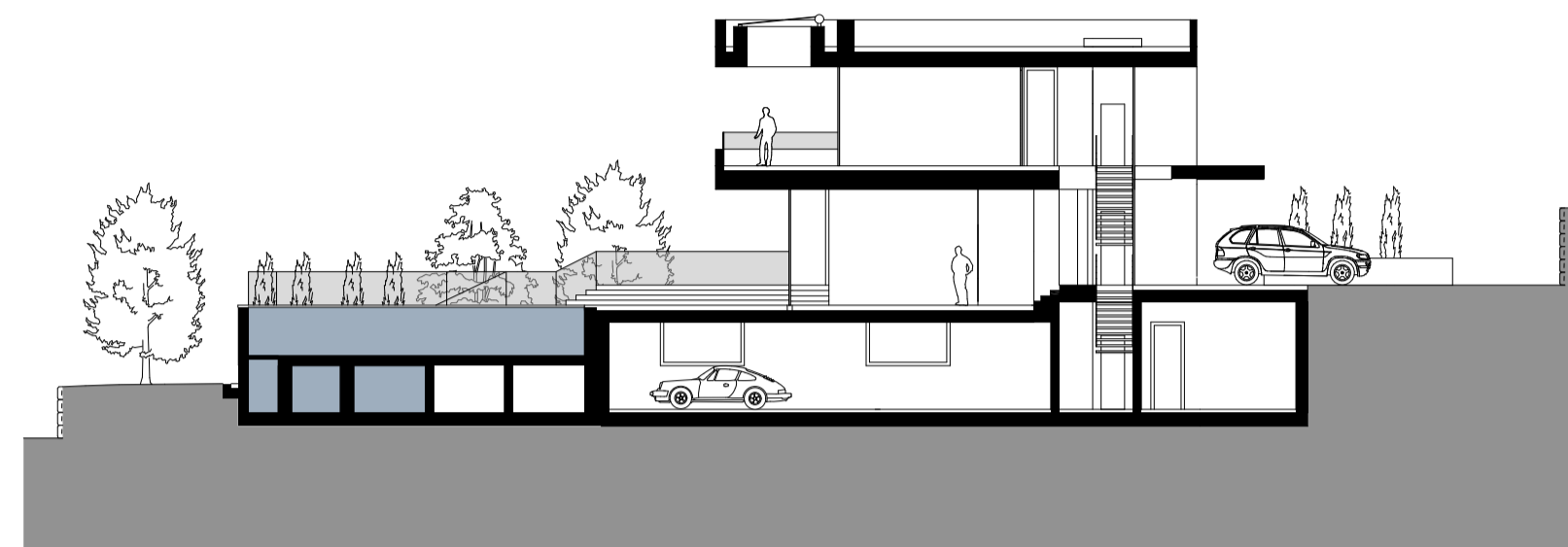
Das Wohnhaus M befindet sich im Herzen von Meran, eingebettet in eine ruhigen Wohngegend des Ortsteils Obermais. Der Entwurfsidee liegt das Wechselspiel zwischen massiven und transparenten Flächen zu Grunde, sodass Ein-, Aus- und Durchblicke entstehen. Der Innenraum verschmilzt mit dem Aussenraum. Das Gelände fließt durch das Gebäude und findet dessen Verlängerung im Pool- und Wiesenbereich. Durch die raffinierte Aussengestaltung und Anordnung von Pool, Liegewiese, Garten und Haus, erscheint das Ganze als Einheit mit nahlosen Übergängen. Das Erdgeschoss folgt dem leicht abschüssigen Geländeverlauf in abgetrepter Form mit dem Ziel viel Gartenfläche zu erhalten.

Lorem ipsum dolor sit amet, consectetur adipiscing elit. Suspendisse nulla nisl, dapibus egestas, molestie mattis, euismod quis, magna. Donec urna leo, tristique et, placerat quis, auctor ac, risus. Nunc sollicitudin ante ac tellus. Sed rutrum tempus sem. Etiam porta varius arcu. Vestibulum ullamcorper arcu in dolor. In pharetra. Nulla tristique dolor sit amet lorem blandit condimentum. Sed at nisl. Aliquam molestie purus Ut ultricies lorem ut mi. Praesent vel augue. Donec interdum. Maecenas in lorem vitae nibh pretium convallis. Nam fringilla augue ut magna. Nam condimentum bibendum tortor. Ut euismod ipsum pretium augue. Morbi ligula. Curabitur hendrerit ultrices odio. Donec tempus.



left: Ground floor layout\_Seen from the west with pool\_Seen from the east. right: Exterior view.  
 links: Grundriss EG\_Westansicht mit Pool\_Ostansicht. rechts: Außenansicht.  
 gauche: Plan RdC\_Façade ouest avec piscine\_Façade est. droite: Vue de l'extérieur.





left: Stairs\_Living room\_Dining area. right: Sectional view\_Exterior view\_Bathroom\_Pool.  
links: Treppe\_Wohnraum\_Essbereich. rechts: Schnitt\_Außenansicht\_Bad\_Pool.  
gauche: Escalier\_Séjour\_Salle à manger. droite: Vue en coupe\_Vue de l'extérieur\_Salle de bains\_Piscine.

