

# wellhotel

September • Oktober • November 2023 • Nr. 80 • 21. Jahrgang

Verlagspostamt A-6600 Reutte • P. b. b. • 032035328 M • Unzustellbare Exemplare zurück an: Huber & Klinesch GmbH, Mühler Straße 12/7, A-6600 Reutte

**Quelle Naturresort –  
im Timeless Sky SPA  
dem Wellnesshimmel  
ein Stück näher**

Titelfoto: Quelle Nature Spa Resort, Gaisies / www.huber-fotografie.at



# Klein Fein Hotel Anderlahn, Partschins

[www.anderlahn.com](http://www.anderlahn.com)

Klein Fein Hotel Anderlahn \*\*\*\*deluxe  
Familie Kaserer  
Kleinkarlbacherstraße 5  
I-39020 Partschins  
tel: +39 0473 967297  
fax: +39 0473 968166  
mail: [info@anderlahn.com](mailto:info@anderlahn.com)

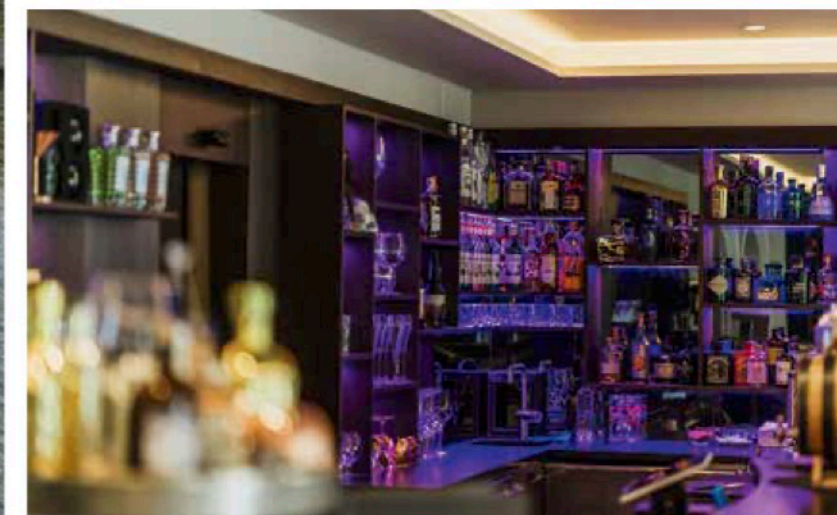
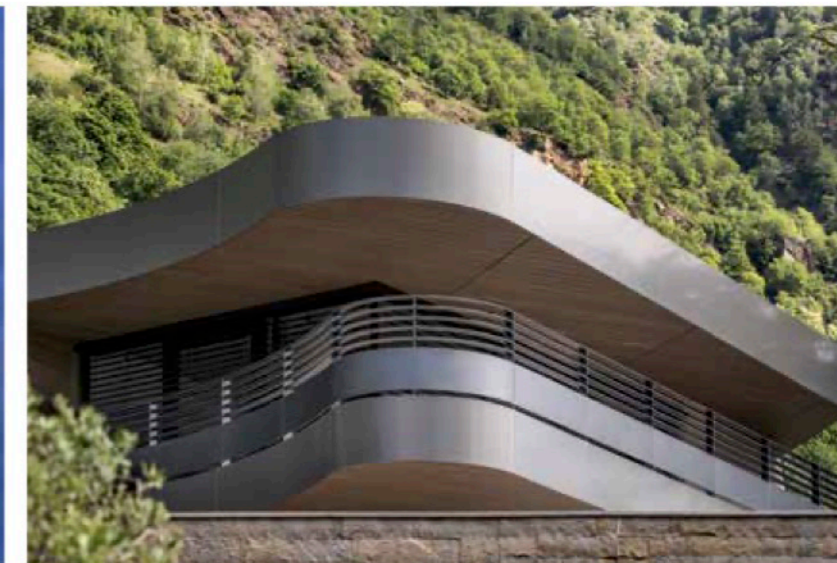
1. Klein Fein Hotel  
**Anderlahn**  
\*\*\*\* deluxe

## Fakten

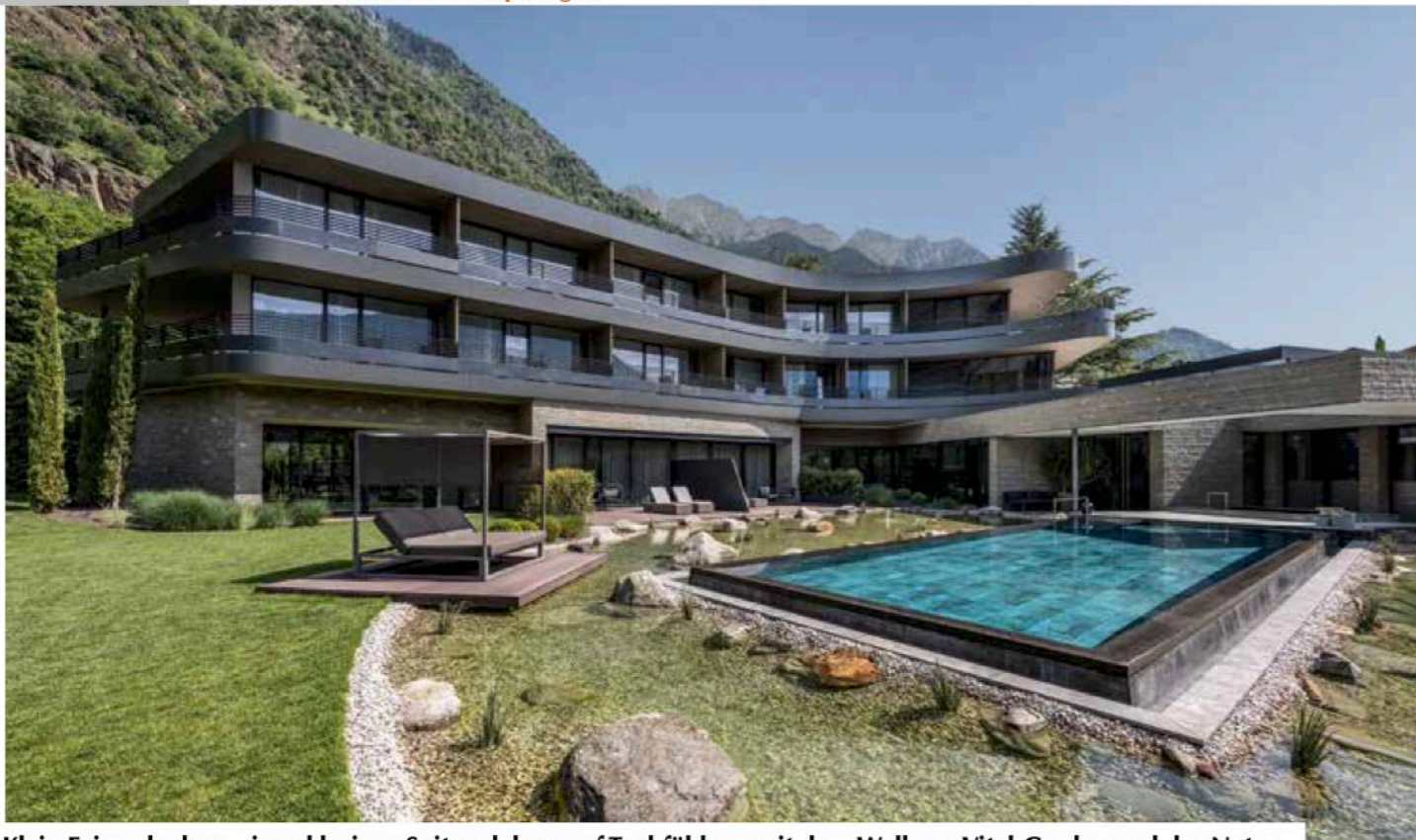
- | Erweiterung in 2 Baustufen – 2. Baulos realisiert von November 2022 bis März 2023 |
- | Aufstockung – 10 Vital Garden Suiten auf 2 Etagen |
- | Panorama Sky Terrasse mit 360 Grad Panoramablick |
- | Neuer Fitnessraum und Kosmetikraum |
- | Im Stammhaus wurde ein Speisesaal neu gestaltet / Rezeptions- und Empfangsbereich samt Hotelbar erneuert |
- | Planung: Dr. Arch. Patrik Pedó und Dr. Arch. Jury Pobitzer, monovolume architecture + design, Bozen, [www.monovolume.cc](http://www.monovolume.cc) |

## Sinnliches

- | Familiengeführtes kleines und feines Hotel mit nur 35 Suiten und einer Passion für Wein und Kulinarik – Toplage auf der Sonnenseite im Wander- & Bikeparadies Partschins |
- | Gründungsmitglied der Südtiroler Vinum Hotels |
- | Perfekt für Familienurlaube – Spielzimmer, Fahrradverleih, Kindermenüs, Kinderprogramm im Sommer, ... |
- | Wellness Vital Garden mit Naturteich, Tauchbecken, Salzwasser-Infinitypool samt Saunaoase adults only mit Panoramasauna, Biosauna, Dampfbad, Relaxarea, Saunagarten / Vitaloase mit Hallenbad, Freibad, Relaxbereich, Fitness |







Klein Fein urlauben – in exklusiven Suiten deluxe auf Tuchfühlung mit dem Wellness Vital Garden und der Natur.

## Auszeit deluxe im kleinen, feinen Paradies

Südtirols erstes Klein Fein Hotel Anderlahn \*\*\*\*deluxe liegt auf der Sonnenseite der Alpen, im Wanderparadies Partschins bei Meran umgeben von weinbewachsenen Hängen und dramatischen Bergspitzen. Mit noch mehr Komfort und einem traumhaften Wellness Vital Garden sowie 35 luxuriösen Suiten begeistern die Gastgeber ihre Gäste seit der Neueröffnung am 8. April 2023.

Stil, Eleganz und Gemütlichkeit sind die Eigenschaften, die das Klein Fein Hotel Anderlahn perfekt umschreiben. Natürliche Materialien – von der Natur geprägt und mit traditionellen und modernen Elementen kombiniert – sorgen für Wohngenuss auf ganzer Linie. Angrenzend an den Wellness Vital Garden sind in der ersten und zweiten Etage zehn moderne Vital Garden Suiten mit herrlichem Blick zur Gartenanlage geschaffen worden.

Seit dem Frühjahr 2023 begeistert auch die neue Panorama Sky Terrasse mit komfortablen Outdoormöbeln. Für die sportlichen Gäste ist ein neuer Fitnessraum mit Panorama-Fensterfront entstanden.

Gemütliche Ecken laden zum Verweilen ein und beim Gourmetabendessen im neuen Ambiente oder Frühstück auf der Sonnenterrasse genießt man den Blick auf den Pool. Im Haupthaus ist ein neuer feiner Speisesaal entstanden, der Barbereich sowie die Rezeption und der Empfangsbereich wurden er-

weitert. Das gesamte Bauprojekt ist aus einem Wettbewerb entstanden, den die Gastgeberfamilie Kaserer im Jahr 2016 ausgelobt hatte. Die Themen Vitalität und Entspannung, die Liebe zur Natur sowie ein mediterranes Wasserspiel standen im Zentrum der Planung.

Das Projekt gliederte sich in zwei Bauphasen. In der ersten Phase entstanden die Tiefgarage und das Erdgeschoss. In einem zweiten Schritt folgten nun die darüberliegenden Geschosse mit luxuriösen Garden Vital Suiten. Das Erdgeschoss und die beiden Obergeschosse kontrastieren neben der Materialwahl auch in ihrer Form. Die klaren und geraden Linien des Wellnessbereichs und die Verkleidung mit Porphyrsymbolisieren Beständigkeit und Ruhe. Geschwungene Formen in den oberen Geschossen und die Verwendung von Holz stehen für Leichtigkeit und Erholung.

Im Mittelpunkt der baulichen Neuausrichtung durch das Südtiroler Architektur- und Designbüro

monovolume architecture + design steht ein natürlicher Badeteich, der einen Salzwasser-Infinitypool umarmt. Um diesem Schauspiel Platz zu geben, wurde das gesamte Bauvolumen an der Nordseite des Grundstücks konzentriert und kann nun oberirdisch über kurze Spaziergänge im Freien rund um oder über den Teich und unterirdisch über die Tiefgarage mit zwei Zufahrten vom Besucher erschlossen werden.

Spaziergänge über Treppen und Brücken, entlang von verspielten Wegen im Grünen, vorbei am Wasser, zur Terrasse oder an den Badesteg bis hin zu sonnengeschützten Lounges oder den intimen Liegeinseln am Ufer des Teiches erwarten die Gäste im neuen Vital Garden.

Die unterschiedlichen Bereiche erfordern auch unterschiedliche Stufen von Privatsphäre, welche architektonisch durch die Anordnung der Bauvolumen geschaffen wurden und für den Besucher durch eine klare Lesbarkeit des Baukörpers erkennbar sind. Während

der zentrale Hauptkörper am Teich im Mittelpunkt steht mit seinen beiden großen Suiten, stützt sich auf ihn das Bauvolumen mit den restlichen Suiten. So ist es gelungen, Einblicke in die Privatsphäre zu unterbinden und gleichzeitig Ausblicke auf die wunderbare Landschaft zu ermöglichen.

Die beiden Boxen im Erdgeschoss strahlen durch die nur indirekte Verbindung zum Hauptkörper eine gewisse Eigenständigkeit aus, die sich auch in der Nutzung dieser Räume widerspiegelt. Im östlichen Kubus befindet sich die Indoor-Wellnesslandschaft samt vorgelagertem Freibereich mit Blick auf die Apfelwiesen, die Nutzung des westlichen Kubus wird durch den neuen Fitnessraum definiert.

Die Symbiose von Natur und Mensch wurde konsequent in die baulichen Überlegungen miteinbezogen. Die Fassadengestaltung der einzelnen Baukörper lehnt sich entsprechend an die regionale Naturlandschaft an und spiegelt diese wider. Der Einsatz lokaler Materialien macht die Natur zum integrativen Bestandteil. Erdnahe Farben und stimmungsvolle Lichtpunkte erzeugen eine behagliche Atmosphäre. Dank großer Glas-

flächen strahlt das Gebäude eine besondere Leichtigkeit und Verspieltheit aus und setzt den herrlichen Ausblick einmal mehr in Szene.

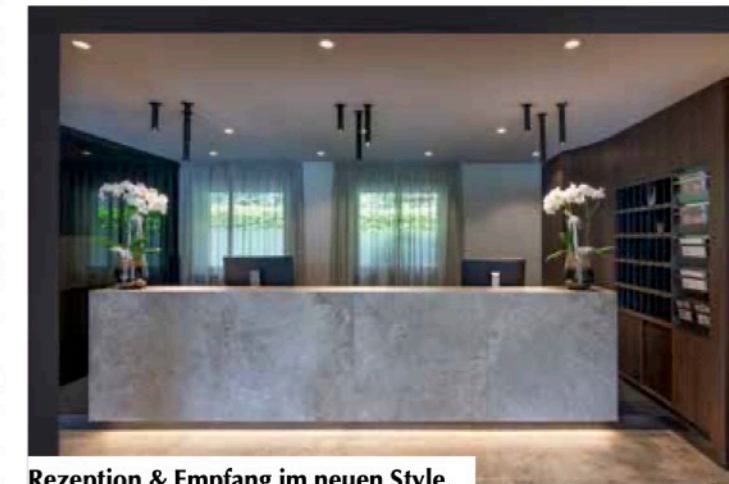
Obwohl das genehmigte Projekt für die Erweiterung des Wellness Vital Garden ursprünglich drei Stockwerke umfasste, hat sich die Familie Kaserer schließlich für eine kleinere und feinere Variante mit nur zwei Stockwerken entschieden. Diese beherbergt nur zehn neue geräumige Suiten deluxe, somit bleibt das Klein Fein Hotel Anderlahn auch weiterhin ein besonderer Rückzugsort mit insgesamt nur 35 Suiten.

Wasservergnügen pur versprechen drei Pools – davon ein Hallenbad, ein Infinitypool beheizt mit Salzwasser (32° Celsius) und ein solarbeheizter Außenpool.

Die Hoteliers und Gäste sind gleichermaßen glücklich über die vielen neuen Highlights. Über allem stehen im Vinumhotel aber die Passion für Wein, Kulinarik und gelebte herzliche Gastfreundschaft. Einer genußvollen Auszeit vom Alltag und dem Eintauchen in eine wunderbare, kleine und feine Urlaubswelt im Hotel Anderlahn steht somit nichts mehr im Wege.




Gourmetabendessen im neuen Ambiente.



Rezeption &amp; Empfang im neuen Style.

monovolume  
architecture + design

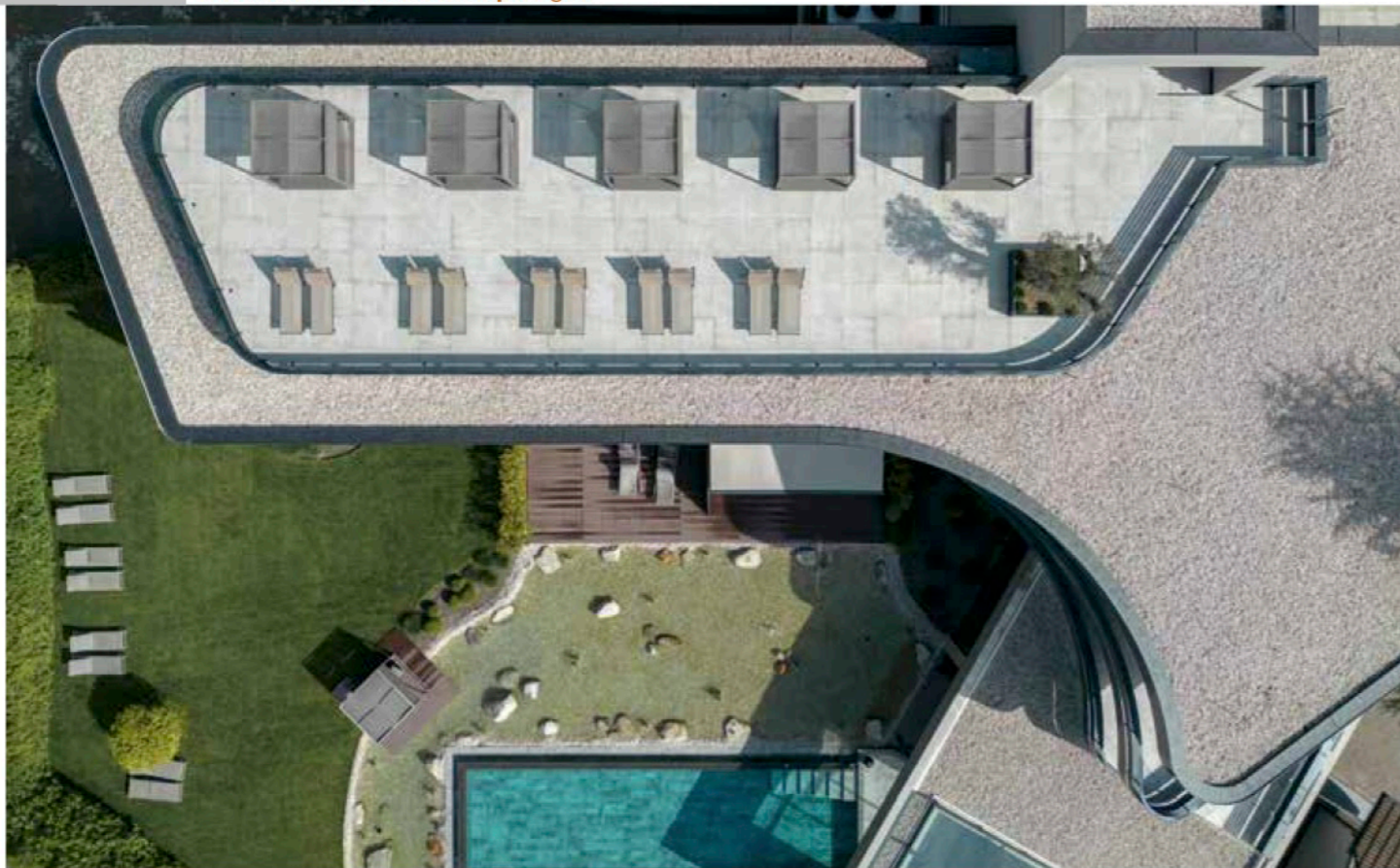
 energytech  
Planung und Bauleitung der gesamten technischen Gebäudeausrüstung  
Gewerke: Heizung, Kühlung, Lüftung, Sanitäranlagen,  
Elektro- und Spezialanlagen  
www.energytech.it  
Ihr Partner in der Energietechnik!

 METALL RITTEN  
SHAPING TOMORROW'S ARCHITECTURE  
www.metallritten.com

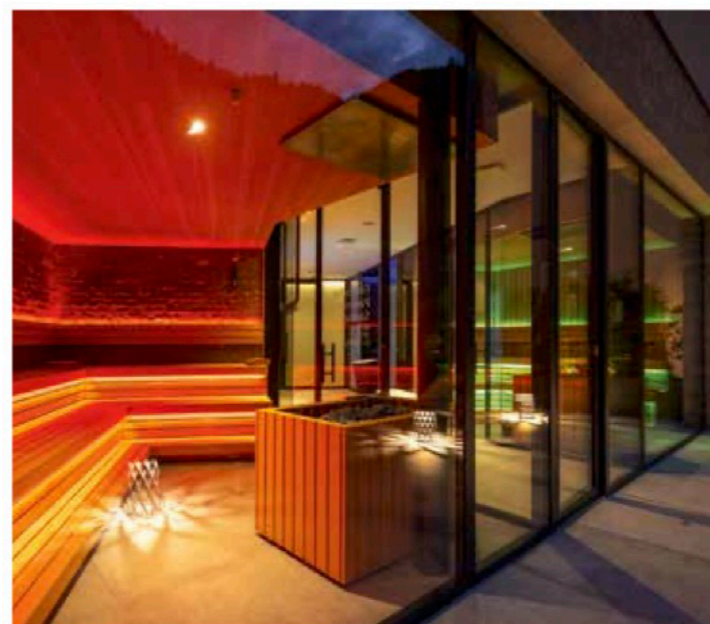
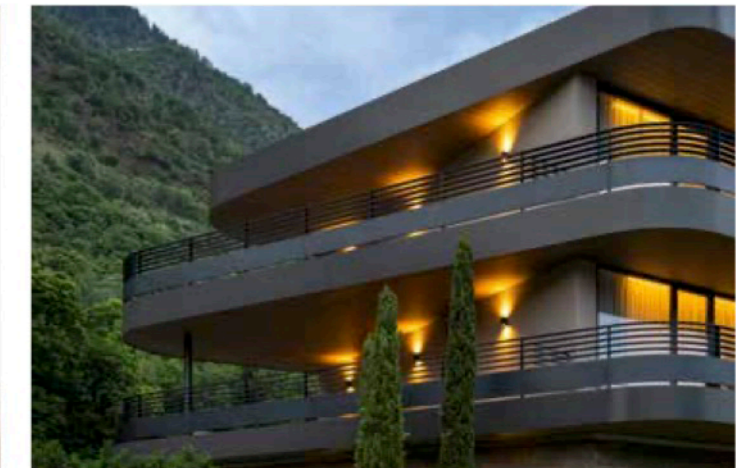
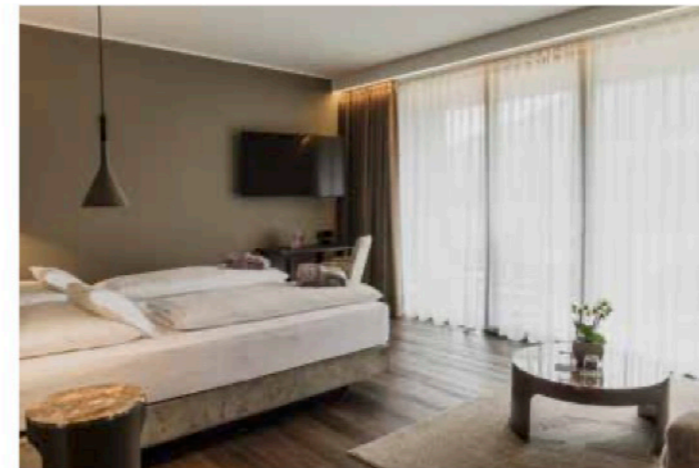
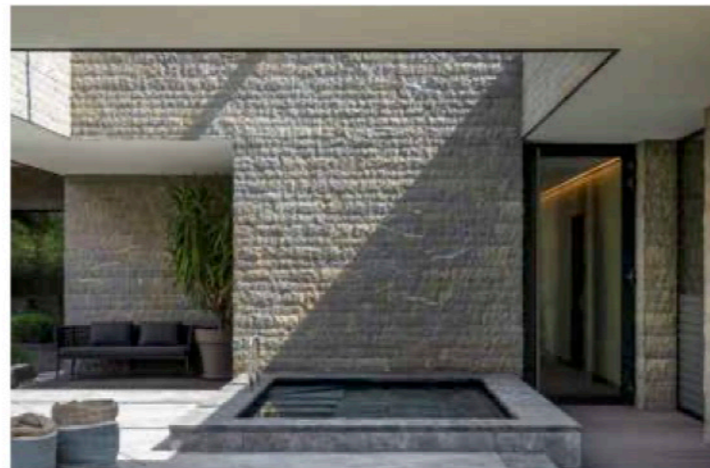
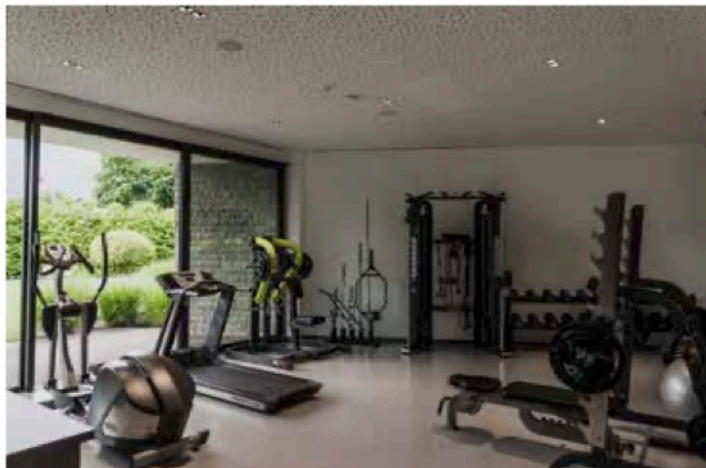
 VITRALUX  
Danke. Grazie.  
Fassaden & Fenster Facciate & finestre www.vitalux.com

 HAFNER KONRAD  
Handarbeit und Herzensprojekte.  
Das muss von Hafner sein!  
#aushafnerhand  
• HEIZUNGS- UND SANITÄRANLAGEN  
• LÜFTUNG-, KÜHLUNG- UND STAUBSAUGERANLAGE  
MERAN / MERANO • TEL. 0473 22 14 20

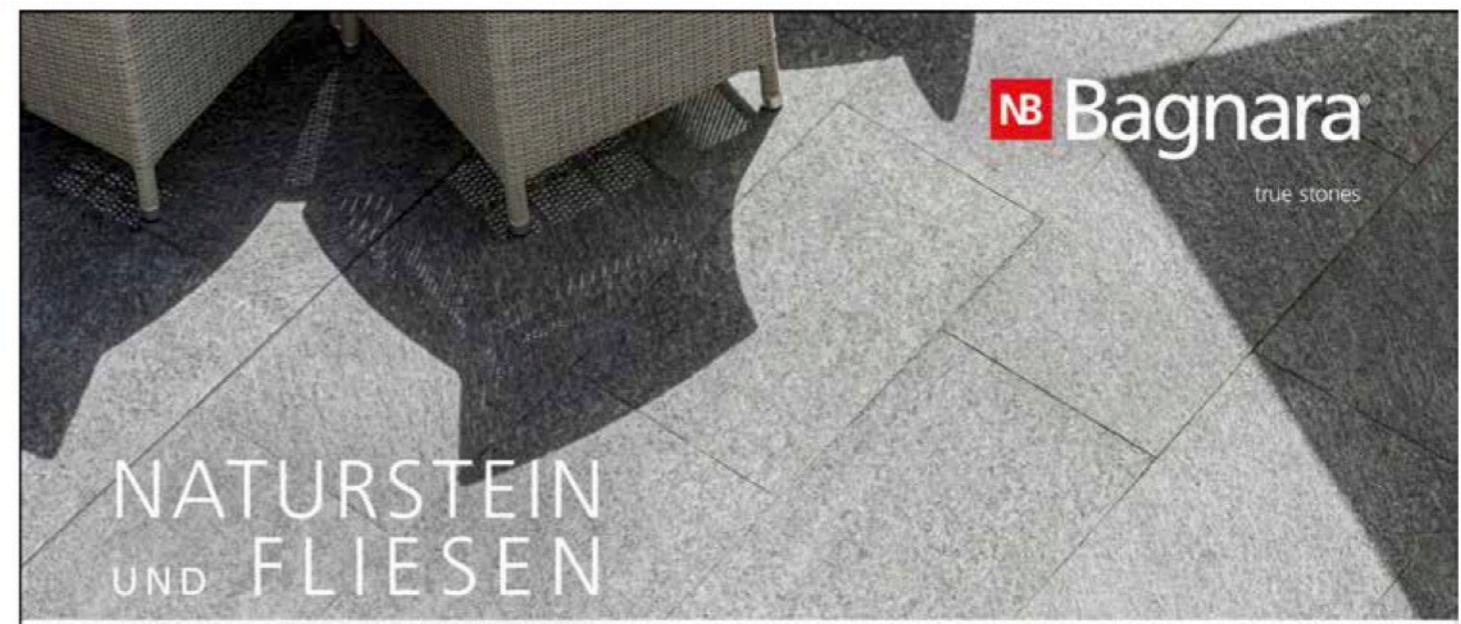




Auszeit deluxe in den exklusiven Suiten am Vital Garden.



Wellness-Vielfalt auf höchstem Niveau von der jüngst realisierten Panorama Sky Terrasse über den neuen Fitnessraum bis zur feinen Saunaoase und dem einladenden Vital Garden samt Naturteich und Infinitypool.



Nikolaus Bagnara AG | I - 39057 Eppan (BZ) Maria-Rast-Weg 34 | T +39 0471 662109 | F +39 0471 664704 | info@bagnara.net | www.bagnara.net